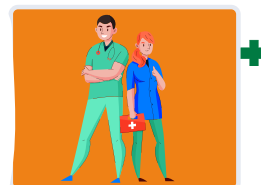


PRATICIEN HAD F/H
CDI – TEMPS PLEIN/PARTIEL
NOZAY



Qui sommes-nous ?

L'HAD Nantes & région est un établissement d'hospitalisation à domicile permettant d'éviter ou de raccourcir une hospitalisation avec hébergement. Nos équipes assurent au domicile des soins médicaux et paramédicaux, en permettant aux patients de rester dans le confort de leur environnement.

Intégrer l'HAD Nantes & Région, c'est rejoindre une équipe passionnée, engagée et solidaire, où chaque professionnel contribue à améliorer la qualité de vie des patients. Nous croyons à la force du collectif, à l'innovation au service de l'humain, et à la valorisation de chaque parcours.

Quelles seront vos missions ?

Nous recherchons un praticien HAD pour renforcer nos équipes :

- Vous êtes en charge d'une file active de patients avec l'appui d'une équipe de coordination pluriprofessionnelle,
- Vous organisez la prise en charge globale et coordonnée des patients, en lien avec le médecin traitant et les médecins spécialistes,
- Vous participez à l'élaboration et aux évolutions des protocoles de soins,
- Vous prononcez un avis médical pour toute admission ou sortie de patient, dans le respect des indications d'hospitalisation à domicile,
- Vous intervenez sur le secteur Nozay/Châteaubriant

Le poste est à pourvoir en CDI.

Pourquoi nous rejoindre ?

- Travail en équipe pluridisciplinaire, échanges authentiques avec les patients et leur entourage,
- Structure associative, dynamique, centrée sur l'humain,
- Possibilité de s'impliquer sur des sujets transverses (éthique, soins palliatifs, douleur...).

Les avantages

- Rémunération attractive selon profil (CCN51, primes SEGUR et décentralisée),
- Véhicule de service, reprise d'ancienneté, mutuelle avantageuse,
- Plan épargne retraite pris en charge à 100%,
- Forfait mobilités durables (vélo, covoiturage).

Profil recherché

- Doctorat en médecine générale, expérience ou formation en soins palliatifs/douleur,
- Goût du travail en équipe, sens du relationnel et de l'organisation,
- Connaissance de la prise en charge à domicile.