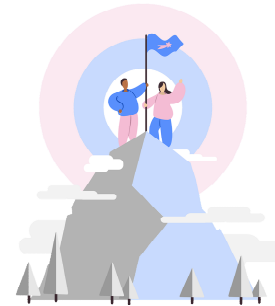


Boostez vos compétences avec ETIALIS



**NOTRE OFFRE
DE FORMATION**

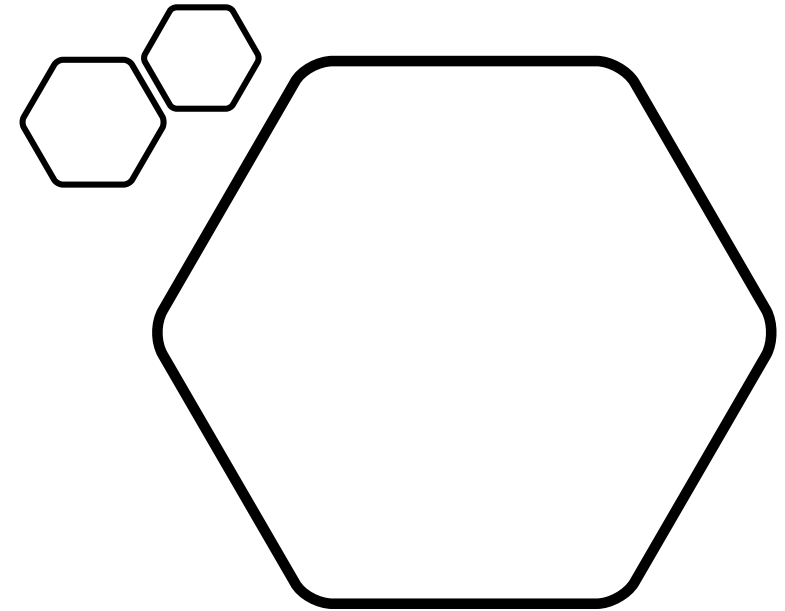
Centre de formation ETIALIS enregistré
sous le numéro 11 75 400 0975 auprès de la DRIEETS



Organisme certifié Qualiopi
au titre des actions de formation

- Le centre de formation ETIALIS organise et dispense des formations innovantes en e-learning, en blended learning.
- Ces formations, destinées à l'ensemble des acteurs impliqués dans la santé à domicile, sont délivrées dans les domaines respiratoires, perfusion-nutrition-insulinothérapie et communication avec le patient.
- Découvrez nos formations actuellement en ligne...
- Et à venir ... une formation sur la VNI au long cours chez l'enfant
- ETIALIS est **certifiée QUALIOPI**, au titre des actions de formation, label Qualité des prestataires de formation.

Bonne lecture !



Indications et réglages de la Ventilation Non Invasive à Domicile



Durée

8 h



Format

Formation e-learning



Prérequis

Aucun



Public concerné

Médecins
Techniciens de Prestataires de Santé à Domicile
Paramédicaux



Délai d'accès au parcours

Immédiat dès le règlement et valide pour une durée de 6 mois



Coût

300 € HT soit 360 € TTC (20% TVA)
Tarif par personne pour le parcours complet



Objectifs

- Etre autonome sur les indications de la VNI au long cours.
- Comprendre comment les réglages s'adaptent aux malades.
- Comment surveiller la qualité de la thérapeutique à long terme.



Intervenants

- **Pr. Jésus Gonzalez**, Pneumologue
- **Estelle Wozniak**, Masseur-Kinésithérapeute titulaire



Programme

- Histoire de la ventilation
- Rappels physiopathologiques de la ventilation
- Travaux pratiques : QCM je ventile ou pas ?
- Indications de la VNI au long cours
- Réglages de ventilateurs selon les pathologies
- Surveillance de la VNI au long cours : polygraphie sous VNI
- Surveillance de la VNI au long cours : logiciels machine
- Evaluation des acquis

Informations complémentaires

Nature des travaux demandés à l'apprenant

Questionnaires d'évaluation jalonnant le programme

Modalités de suivi

Assistance technique et pédagogique pour accompagner l'apprenant dans le déroulement de son parcours

Modalités d'inscription

Bulletin d'inscription à télécharger via la chaîne publique ETIALIS [ici](#)

Équipe pédagogique

Lieu d'exercice : Groupe Hospitalier Pitié Salpêtrière-Charles Foix, Paris

Pr. Jésus Gonzalez



- **Pneumologue**, Praticien hospitalier, responsable de l'unité fonctionnelle SSR respiratoire
- **Enseignant**, Professeur à la faculté de médecine Sorbonne-Université
- **Chercheur**, INSERM, UMRS1158 Neurophysiologie respiratoire expérimentale et clinique

Estelle Wozniak



- **Masseur-Kinésithérapeute titulaire**, affectation en Soins de Suite et Réadaptation Neuro-Respiratoire
- **Enseignante**, Institut de formation en Masso-Kinésithérapie, AP-HP

Maîtrise technique des appareillages de ventilation



Durée
8 h



Format
Formation e-learning



Prérequis
Aucun



Public concerné
Techniciens de Prestataires de Santé à Domicile
Paramédicaux



Délai d'accès au parcours
Immédiat dès le règlement et
valide pour une durée de 6 mois



Coût
300 € HT soit 360 € TTC (20% TVA)
Tarif par personne
pour le parcours complet



Objectifs

- Maîtriser l'utilisation des ventilateurs et tous leurs accessoires
- Savoir choisir le matériel du domicile et les accessoires.



Intervenants

- **Pr. Jésus Gonzalez**, Pneumologue
- **Pr. Capucine Morelot-Panzini**, Pneumologue
- **Dr. Claudia Llontop**, Pneumologue
- **Dr Antoine Guerber**, Pneumologue
- **Estelle Wozniak**, Masseur-Kinésithérapeute titulaire
- **Jeanne Maisonobe**, Masseur-Kinésithérapeute titulaire
- **Laura Ansaloni**, Masseur-Kinésithérapeute titulaire



Programme

- Mise en route d'une Ventilation Non Invasive (VNI) – choix et gestion du masque
- Mise en route d'une VNI – choix du matériel
- Réglages du ventilateur
- Mise en route d'une VNI : sur le nez du malade
- Adaptation des réglages et surveillance
- Education thérapeutique en appareillages respiratoires
- Evaluation des acquis

Informations complémentaires

Nature des travaux demandés à l'apprenant

Questionnaires d'évaluation jalonnant le programme

Modalités de suivi

Assistance technique et pédagogique pour accompagner l'apprenant dans le déroulement de son parcours

Modalités d'inscription

Bulletin d'inscription à télécharger via la chaîne publique ETIALIS [ici](#)

Équipe pédagogique

Lieu d'exercice : Groupe Hospitalier Pitié Salpêtrière-Charles Foix, Paris

Pr. Capucine Morelot-Panzini



Pneumologue, Professeur des Universités
Praticien Hospitalier
Responsable de l'unité ambulatoire d'appareillage respiratoire de domicile et du secteur d'hospitalisation conventionnelle
Faculté de Médecine Sorbonne Université
INSERM, UMRS1158 Neurophysiologie respiratoire expérimentale et clinique

Pr. Jésus Gonzalez



- **Pneumologue**, Praticien hospitalier, responsable de l'unité fonctionnelle SSR respiratoire
- **Enseignant**, Professeur à la faculté de médecine Sorbonne-Université
- **Chercheur**, INSERM, UMRS1158 Neurophysiologie respiratoire expérimentale et clinique

Dr. Antoine Guerder



- **Pneumologue**, Praticien Hospitalier
- **Enseignant**, Faculté de Médecine Paris 6 Sorbonne-Université, Institut de Formation en Masso-Kinésithérapie AHP

Jeanne Maisonobe



- **Masseur-kinésithérapeute titulaire**, affectation en Soins de Suite et de Réadaptation Neuro-Respiratoire
- **Formatrice**, Domaine d'expertise de la ventilation non invasive

Dr. Claudia Llontop



- **Pneumologue**, Praticien hospitalier Unité ambulatoire d'Appareillage Respiratoire de Domicile. Service de Pneumologie, Médecine Intensive et Réanimation (SPMIR)
- **Enseignante**, Faculté de médecine Sorbonne-Université, Faculté de Santé Université Paris Est Créteil

Laura Ansaloni



- **Masseur-kinésithérapeute titulaire**, affectation en Soins de Suite et de Réadaptation Neuro-Respiratoire
- **Formatrice**, Domaine d'expertise de la ventilation non invasive

Estelle Wozniak



- **Masseur-Kinésithérapeute titulaire**, affectation en Soins de Suite et Réadaptation Neuro-Respiratoire
- **Enseignante**, Institut de formation en Masso-Kinésithérapie, AP-HP

La pompe à apomorphine : un outil dans la prise en charge de la maladie de Parkinson



Durée
6 h



Format
Formation e-learning



Prérequis
Aucun



Public concerné
Médecins - Paramédicaux - Acteurs du domicile
Et toutes personnes concernées par la maladie de Parkinson



Délai d'accès au parcours
Immédiat dès le règlement et valide pour une durée de 6 mois



Coût
300 € HT soit 360 € TTC (20% TVA)
Tarif par personne pour le parcours complet



Objectifs

- Mieux connaître la maladie de Parkinson
- Savoir la différencier des autres symptômes parkinsoniens
- Comprendre le mode d'action et ce qu'on peut attendre des différents traitements pour savoir à quel moment de la maladie on peut les utiliser, en particulier l'Apomorphine
- Comprendre les différentes étapes du traitement par pompe de l'Apomorphine à domicile, de la prescription à sa mise en place



Intervenantes

- **Dr. Nathalie Patte Karsenti**, Neurologue
- **Carine Tchokaklian**, Infirmière Diplômée d'Etat



Programme

- Clinique de la maladie de Parkinson et Syndromes parkinsoniens atypiques
- Traitements de 1ère et 2nde ligne dans la maladie de Parkinson
- L'apomorphine
- La mise sous pompe
- Le matériel et le consommable
- Le contexte réglementaire
- Evaluation des acquis

Informations complémentaires

Nature des travaux demandés à l'apprenant

Questionnaires d'évaluation jalonnant le programme

Modalités de suivi

Assistance technique et pédagogique pour accompagner l'apprenant dans le déroulement de son parcours

Modalités d'inscription

Contacter Mimouna BOULARAS par mail : formation@etialis.fr

Équipe pédagogique

Dr. Nathalie Patte Karsenti



Neurologue : Praticien à temps partiel dans l'unité "Parkinson et mouvements anormaux" de l'Hôpital Fondation Rothschild Paris 19, responsable du programme d'éducation thérapeutique. Activité libérale à Boulogne Billancourt. Pratique de l'hypnose

Carine Tchokaklian



Infirmière diplômée d'état
Cadre de santé
Formatrice Perfusion Nutrition Diabète chez un prestataire de santé à domicile

La nutrition artificielle à domicile



Durée
10 h



Format
Formation e-learning



Prérequis
Aucun



Public concerné
Médecins
Techniciens de Prestataires de Santé à Domicile
Paramédicaux



Délai d'accès au parcours
Immédiat dès le règlement et
valide pour une durée de 6 mois



Coût
400 € HT soit 480 € TTC (20% TVA)
Tarif par personne
pour le parcours complet



Objectifs

- Acquérir les connaissances théoriques indispensables à la pratique d'une nutrition artificielle à domicile de qualité



Intervenants

- **Pr. Michel Hasselmann**, Professeur émérite en Médecine intensive et Réanimation de l'université de Strasbourg
- **Carine Baheux**, Diététicienne
- **Carine Tchokaklian**, Infirmière Diplômée d'Etat



Programme

- Etat nutritionnel : évaluations et conséquences
- Nutrition entérale
- Nutrition parentérale
- Mise en place d'une nutrition parentérale à domicile
- Choix, surveillance et évaluation d'une nutrition artificielle
- Evaluation des acquis

Informations complémentaires

Nature des travaux demandés à l'apprenant

Questionnaires d'évaluation jalonnant le programme

Modalités de suivi

Assistance technique et pédagogique pour accompagner l'apprenant dans le déroulement de son parcours

Modalités d'inscription

Contactez Mimouna BOULARAS par mail : formation@etialis.fr

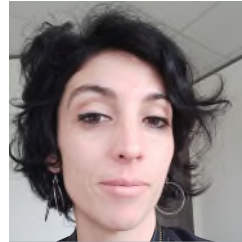
Équipe pédagogique

Pr. Michel Hasselmann



Professeur émérite en Médecine intensive et Réanimation de l'université de Strasbourg

Carine Baheux



Diététicienne chez un prestataire de santé depuis 12 ans : nutrition entérale, complémentation orale et réhabilitation

Carine Tchokaklian



Infirmière diplômée d'état
Cadre de santé
Formatrice Perfusion Nutrition Diabète
chez un prestataire de santé à domicile

De nouvelles clés pour bien communiquer avec le patient



Durée
13 h



Format
Formation à distance via Zoom :
3 classes virtuelles de 3h chacune



Prérequis
Aucun



Public concerné
Personnel des Prestataires de Santé A Domicile
et autres intervenants en lien direct avec les patients



Délai d'accès au parcours
Le délai moyen d'accès entre
l'établissement de l'offre de prestation
et la réalisation de la formation est de 3
à 4 mois



Coût
Compris entre 300 et 400€ HT selon le
nombre d'inscriptions pour 1 parcours
(6 personnes minimum, maximum 12
personnes)



Objectifs

- Comprendre les enjeux d'une communication avec une personne atteinte de maladie chronique
- Adapter son comportement, sa relation, sa communication pour optimiser l'adhésion du patient à son traitement



Intervenante



Cécile Lovighi

Formatrice consultante
Coordinatrice programme ETP Pôle Nouvelle Aquitaine
Expertise métier de prestataire à domicile durant 25 ans (prestataire
et fabricant de dispositifs médicaux)
Diplômée en Education Thérapeutique



Programme

- Notions de base d'une bonne communication
- Pratiquer l'écoute active
- Dépasser les obstacles pour une meilleure communication
- Evaluation des acquis

Informations complémentaires

Nature des travaux demandés à l'apprenant

Questionnaires d'évaluation jalonnant le programme
Travail personnel interclasse à fournir

Modalités de suivi


Assistance technique et pédagogique pour accompagner l'apprenant
dans le déroulement de son parcours

Modalités d'inscription

Contacter Mimouna BOULARAS par mail : formation@etialis.fr

Et pour plus d'informations sur nos formations en ligne ...

Cliquer sur l'image



ETIALIS, Partenaire de votre réussite
Boostez vos compétences à votre rythme !

98% de taux de satisfaction
70% de taux de réussite
(Données 2021)

ETIALIS met en oeuvre les programmes proposés par la Commission Medico-Technique et Sociale de la Fédération ANTADIR pour répondre aux demandes des acteurs du soin à domicile.

Certificat de Formation certifié QUALIOPi au titre des actions de formations

Qualiopi
processus certifié
RÉPUBLIQUE FRANÇAISE

Contact

POUR TOUTE INFORMATION/INSCRIPTION :

Catherine Chausse, Responsable Gestion – RH - Formations

Mimouna Boularas, Assistante du Centre de formation
et Référente Handicap

✉ formation@etalis.fr  

