



FÉDÉRATION NATIONALE  
DES ÉTABLISSEMENTS  
D'HOSPITALISATION  
À DOMICILE

L'HÔPITAL  
DU FUTUR  
DEPUIS  
50  
ANS

# OFFRE DE FORMATION 2024



FNEHAD ORGANISME DE DPC HABILITÉ À DISPENSER DES PROGRAMMES DE DPC

**Qualiopi**  
processus certifié

REPUBLIQUE FRANÇAISE

N° 1387  
**odpc**  
Organisme enregistré par l'Agence nationale du DPC  
Retrouvez toute l'offre de DPC sur [www.msoodpc.fr](http://www.msoodpc.fr)

La certification qualité a été délivrée au titre de  
la catégorie suivante : ACTIONS DE FORMATION

## Les formations de la FNEHAD sont des formations spécifiques aux métiers de l'HAD animées par des professionnels d'HAD.

Toutes les formations sont proposées en présentiel. Ce format permet de compléter la richesse de l'enseignement par les échanges de pratiques entre participants.

La FNEHAD est reconnue organisme DPC et ainsi habilitée à délivrer des programmes DPC.

TOUTES LES INFORMATIONS SUR :  
[www.mondpc.fr](http://www.mondpc.fr) et [www.agencedpc.fr](http://www.agencedpc.fr)



La certification qualité a été délivrée au titre de la catégorie suivante :  
ACTIONS DE FORMATION



Organisme enregistré par l'Agence nationale du DPC  
Retrouvez toute l'offre du DPC sur [www.mondpc.fr](http://www.mondpc.fr)

### À NOTER :

Les Universités d'été et Universités d'hiver de l'HAD sont également éligibles à la formation continue.

Les programmes détaillés et les formulaires d'inscription seront disponibles sur l'espace adhérent de notre site internet : [www.fnehad.fr](http://www.fnehad.fr)



## PERSONNES EN SITUATION DE HANDICAP

Nos formations peuvent être accessibles aux personnes en situation de handicap. Chaque situation étant unique, nous vous remercions de nous contacter dès votre inscription.

Référente handicap : Guenièvre MOINE  
[g.moine@fnehad.fr](mailto:g.moine@fnehad.fr) - 01 55 43 09 06

Nous pourrions ainsi confirmer l'ensemble des possibilités d'accueil et vous permettre de suivre la formation dans les meilleures conditions.

Toutes les conditions générales d'organisation des formations et le règlement intérieur de la FNEHAD se trouvent sur le site internet de la FNEHAD.

## LIEU DE FORMATION

Les formations proposées par la FNEHAD se déroulent majoritairement dans ses locaux.

À défaut, la formation aura lieu dans Paris. Le lieu précis sera communiqué dès la mise en ligne de la formation concernée.

## TARIFS DES FORMATIONS POUR LES ADHÉRENTS (DÉJEUNER COMPRIS)

- › FORMATIONS 1 JOUR (hors séminaires professionnels) : 390 € NETS
- › FORMATIONS 2 JOURS : 770 € NETS
- › LES RENDEZ-VOUS : 185 € NETS
- › SÉMINAIRES PROFESSIONNELS : 215 € NETS
- › WEBINAIRES : 60 € NETS

Ces tarifs peuvent varier si le contexte ne permettait pas l'organisation habituelle en présentiel de ces formations.

## NOUVEAU ! TARIFS POUR LES ÉTABLISSEMENTS NON ADHÉRENTS

Limité à une inscription par an

- › FORMATIONS 1 JOUR (hors séminaires professionnels) : 600 € NETS
- › FORMATIONS 2 JOURS : 1 000 € NETS
- › LES RENDEZ-VOUS : 300 € NETS
- › SÉMINAIRES PROFESSIONNELS : 350 € NETS



LES PROGRAMMES COMPLETS DES FORMATIONS SONT RÉGULIÈREMENT PUBLIÉS SUR L'ESPACE ADHÉRENTS DE LA FNEHAD.

LES INSCRIPTIONS SE FONT UNIQUEMENT EN LIGNE :  
[www.fnehad.fr](http://www.fnehad.fr)

POUR TOUTES QUESTIONS :  
[formation@fnehad.fr](mailto:formation@fnehad.fr)  
Tél. : 01 55 43 09 08

# SOMMAIRE

## WEBINAIRES ET FORMATIONS EN RÉGION

PAGE 4

## DEVENEZ FORMATEUR·TRICE

PAGE 4

## LES RENDEZ-VOUS DE LA FNEHAD

- › Rendez-vous médicaments 6
- › Rendez-vous économique 6
- › Rendez-vous Place des aidants en HAD 6
- › Rendez-vous qualité et gestion des risques 7
- › Rendez-vous du numérique 7

## STRATÉGIE DES ETABLISSEMENTS DE SANTÉ

### PILOTAGE

- › Visibilité de l'HAD sur son territoire 9
- › Développer les prises en charge HAD en Ehpad 10
- › **NOUVEAU** Campagne budgétaire : maîtriser les différentes sources de financement de l'HAD 11
- › Se préparer aux contrôles de l'Assurance maladie 12

### PMSI

- › Comprendre, analyser et exploiter les tableaux OVALIDE 13

### DÉVELOPPER DE NOUVELLES ACTIVITÉS

- › Comment développer la mention de réadaptation dans son établissement d'HAD 14
- › Développer l'activité de transfusion sanguine dans son établissement d'HAD 15
- › Développer la prise en charge de l'insuffisance cardiaque en HAD 16
- › **NOUVEAU** Comment développer la mention « ante et post partum » en HAD 17
- › Comment développer la mention « Enfants de moins de 3 ans » en HAD 18
- › Mettre en place une activité de chimiothérapie en HAD 19

## QUALITÉ ET GESTION DES RISQUES

### CERTIFICATION

- › **NOUVEAU** Indicateurs qualité ; IQSS, IFAQ et comment optimiser la qualité de la traçabilité pour suivre ces indicateurs 21

## EXPERTISES MÉTIERS

### AIDES-SOIGNANTS

- › Maîtriser les spécificités des patients pathologiques graves en HAD - Appréhender la fin de vie au domicile 23

### CADRES DE SANTÉ, IDEC, IDE DE LIAISON

- › Maîtriser la nomenclature des actes infirmiers - niveau 1 24
- › Nomenclature des actes infirmiers et négociation avec les IDEL - niveau 2 25
- › Infirmier coordonnateur en HAD : les clés de la réussite 26
- › Infirmiers de liaison : lien avec les prescripteurs hospitaliers 27
- › **NOUVEAU** Développer ses prises en charge auprès des prescripteurs (niveau 2 pour les IDE de liaison) - *Formation en mode coaching* 28
- › Séminaire du collège des Cadres de santé 29

### MÉDECINS PRATICIENS D'HAD

- › Devenir médecin praticien d'HAD : quelques repères 30
- › Se former au codage en HAD 31

### PSYCHOLOGUES

- › Séminaire des psychologues 32

### SECRÉTAIRE MÉDICAL

- › Être secrétaire médical en HAD 33

### TIM

- › Être technicien de l'information médicale (TIM) en HAD 34

### TRAVAILLEURS SOCIAUX

- › Séminaire des travailleurs sociaux 35
- › Être travailleur social en HAD 36

### PLURIPROFESSIONNEL

- › Le suivi des plaies en HAD 37
- › Pratiques sédatives en HAD : du réglementaire à la mise en œuvre pratique - *En partenariat avec la SFAP* 38
- › Symptômes graves en phase palliative en HAD : Que faire, que dire ? - *En partenariat avec la SFAP* 39
- › La prise en charge palliative d'un patient en HAD 40
- › Familles difficiles en HAD : complexes ou pathologiques ? - *En partenariat avec la SFAP* 41
- › **FORMATION EN RÉGION : Soins palliatifs à domicile, sédation, Midazolam® en ville : de quoi parle-t-on ?** 42
- › HAD en Ehpad pour la fin de vie ? Créativités et limites - *En partenariat avec la SFAP* 43
- › Spécificités de la prise en charge de la personne âgée au domicile 44
- › « Mort programmée » ? Pour ne plus confondre euthanasie, suicide assisté, sédation profonde - *En partenariat avec la SFAP* 45

## LE CALENDRIER DES FORMATIONS 46

## LES CONDITIONS GÉNÉRALES DE VENTE 48



## WEBINAIRES DE LA FNEHAD

### **La FNEHAD développe une nouvelle offre de services : les webinaires.**

Sur des thématiques particulières, qui répondront aux évolutions réglementaires et aux problématiques des professionnels d'HAD, différents webinaires seront proposés au cours de l'année.

Ces présentations en visio permettront de faire le point sur des sujets spécifiques et d'échanger entre participants.

La FNEHAD communiquera régulièrement à partir de la newsletter ainsi que sur les mailings list des collègues professionnels pour annoncer les thèmes et ouvrir les inscriptions.

**Prix d'une inscription : 60 euros nets**



## FORMATIONS EN RÉGION

Soucieuse de pouvoir former un plus grand nombre de professionnels d'HAD, la FNEHAD continue le développement des formations en région sur le thème :

### **« Soins palliatifs à domicile, sédation, Midazolam® en ville : de quoi parle-t-on ? »**

› VOIR PAGE 42

Attention, les dates seront communiquées selon les disponibilités des établissements accueillant la formation. Vous retrouverez cette formation dans la thématique concernée de ce catalogue.



## DEVENEZ FORMATEUR-TRICE

### **La FNEHAD recrute de nouveaux formateurs pour assurer des formations variées :**

- 1. Métiers :** IDE de coordination, IDE de liaison; médecin praticien...
- 2. Administratif :** ressources humaines, financier, juridique, information médicale...
- 3. Prises en charge spécifiques :** pédiatrie, oncologie, rééducation, gériatrie, transfusion, plaies...
- 4. Qualité :** certification, IQSS, expérience patient...

**L'animation d'une session de formation est une activité rémunérée.**

**Si cela vous intéresse, vous pouvez envoyer votre candidature et vos champs de compétences à Guenièvre MOINE, responsable formation : [g.moine@fnehad.fr](mailto:g.moine@fnehad.fr)**

# LES RENDEZ- VOUS DE LA FNEHAD

Les rendez-vous de la FNEHAD permettent aux professionnels d'HAD de prendre connaissance des dernières évolutions réglementaires et de mieux maîtriser les attentes des tutelles (Ministère de la Santé, HAS, CNAMTS...) sur les différentes obligations en échangeant directement avec eux pendant ces journées.

→ LES PROGRAMMES DÉTAILLÉS SONT MIS EN LIGNE SUR L'ESPACE ADHÉRENTS DE LA FNEHAD : [WWW.FNEHAD.FR](http://WWW.FNEHAD.FR)

## Rendez-vous médicaments

**DATE** 19 mars 2024

**LIEU** Paris

**DURÉE** 1 jour – session de 40 personnes

**PUBLIC** Tous professionnels de l'HAD

**PRIX** 185 € prix net  
Frais de restauration inclus

**PRÉREQUIS** : participer à l'organisation du circuit du médicament dans son HAD.

### OBJECTIFS PÉDAGOGIQUES :

- Maîtriser les obligations sur le circuit du médicament en HAD.
- Adapter et organiser la prise en charge médicamenteuse au sein de son établissement d'HAD.
- Bénéficier d'études et de retours d'expérience.

**ÉVALUATION** : Évaluation des compétences acquises *via* un questionnaire en début et fin de journée.

## Rendez-vous économique

**DATE** 3 avril 2024

**LIEU** Paris

**DURÉE** 1 jour – session de 40 personnes

**PUBLIC** Tous professionnels de l'HAD

**PRIX** 185 € prix net  
Frais de restauration inclus

**PRÉREQUIS** : être intéressé par les questions économiques du secteur de l'HAD.

### OBJECTIFS PÉDAGOGIQUES :

- Connaître les actualités et les perspectives concernant le cadre économique et financier.
- Bénéficier d'études et de retours d'expérience.
- Découvrir de nouveaux outils avec la participation des représentants des pouvoirs publics.

**ÉVALUATION** : Évaluation des compétences acquises *via* un questionnaire en début et fin de journée.



## Rendez-vous Place des aidants en HAD

**DATE** 22 mai 2024

**LIEU** Paris

**DURÉE** 1 jour

**PUBLIC** Tous professionnels de l'HAD

**PRIX** 185 € prix net  
Frais de restauration inclus

**PRÉREQUIS** : être intéressé par les sujets d'accompagnement des aidants dans son établissement.

### OBJECTIFS PÉDAGOGIQUES :

- Maîtriser les attentes réglementaires sur la prise en charge de l'aidant en HAD.
- Maîtriser les droits du patient et de son entourage.
- Améliorer la prise en charge de l'aidant dans la prise en charge en HAD.

**ÉVALUATION** : Évaluation des compétences acquises *via* un questionnaire en début et fin de journée.

# Rendez-vous qualité et gestion des risques

**DATE** 8 octobre 2024

**LIEU** Paris

**DURÉE** 1 jour – session de 40 personnes

**PUBLIC** Tous professionnels de l'HAD

**PRIX** 185 € prix net  
Frais de restauration inclus

**PRÉREQUIS** : être impliqué dans la démarche qualité de son établissement.

## OBJECTIFS PÉDAGOGIQUES :

- Connaître les actualités et les perspectives de la réglementation en matière de qualité et gestion des risques.
- Bénéficier d'études et de retours d'expérience.
- Découvrir de nouveaux outils avec la participation des représentants des pouvoirs publics.

**ÉVALUATION** : Évaluation des compétences acquises *via* un questionnaire en début et fin de journée.

# Rendez-vous du numérique

**DATE** 13 novembre 2024

**LIEU** Paris

**DURÉE** 1 jour – session de 40 personnes

**PUBLIC** Tous professionnels de l'HAD

**PRIX** 185 € prix net  
Frais de restauration inclus

**PRÉREQUIS** : être intéressé par les questions du numérique en santé et leur application au secteur de l'HAD.

## OBJECTIFS PÉDAGOGIQUES :

- Connaître les actualités et les perspectives concernant le cadre réglementaire applicable aux systèmes d'information (HOP'EN, Ségur du numérique).
- Maîtriser les essentiels des services socles et des problématiques d'interopérabilité.
- Bénéficier d'études et de retours d'expérience d'adhérents.

**ÉVALUATION** : Évaluation des compétences acquises *via* un questionnaire en début et fin de journée.



# STRATÉGIE DES ÉTABLISSE- MENTS DE SANTÉ



## Visibilité de l'HAD sur son territoire

**DATE** 13 mars 2024

**LIEU** Paris

**DURÉE** 1 jour

**PUBLIC** Responsables d'établissements

**PRIX** 390 € prix net  
Frais de restauration inclus

**PRÉREQUIS** : pas de prérequis pour ce thème.

### OBJECTIFS PÉDAGOGIQUES :

- Développer son réseau en maîtrisant la connaissance des interlocuteurs privilégiés et partenaires de l'HAD sur son territoire.
- Rebondir sur l'actualité pour alimenter en continu la visibilité de l'HAD.
- Maîtriser les outils mobilisables et les bonnes pratiques de communication adaptés à ses interlocuteurs.
- Valoriser son activité et faire connaître son expertise auprès des prescripteurs comme du grand public : outils de communication et plaidoyer.

### MÉTHODES PÉDAGOGIQUES :

- Apports théoriques.
- Exercices pratiques.
- Mises en situation.

**ÉVALUATION** : Évaluation des compétences acquises *via* un questionnaire en début et fin de journée.

### QUALITÉ DES INTERVENANTS :

**D<sup>r</sup> Éric FOSSIER**, formateur consultant.

Cette formation est animée par des experts choisis par la FNEHAD sur la base de leur maîtrise du sujet traité et de leurs facultés pédagogiques à transmettre leur savoir et leur expertise.



### PROGRAMME

#### → **Panorama - diagnostic des acteurs partenaires de l'HAD sur son territoire**

- L'HAD en lien permanent avec les autres établissements de santé : coopérations et positionnement
- L'HAD partenaire des établissements médico-sociaux
- Entretien des relations régulières avec les tutelles : ARS, CPAM... pourquoi ? avec qui ? quand ? comment ?
- Référent HAD à l'ARS, délégué départemental, quelques rendez-vous incontournables de l'année

#### → **L'HAD dans le territoire**

- Relations avec les élus : les sujets porteurs, la démarche adaptée
- Relations avec la presse locale : alimenter la connaissance de l'HAD par la mise en lumière des prises en charge, créer l'évènement ; l'appui de la FNEHAD dans sa communication

*Focus "L'HAD en temps de crise : rôle et place dans les cellules de crise territoriales"*

#### → **Développer le réseau avec les acteurs du secteur ambulatoire**

- Développer le réseau avec les professionnels de santé libéraux : Médecins prescripteurs, IDEL, MK, pharmaciens, représentants des professionnels de santé libéraux, URPS... ce qui marche !
- Place de l'HAD dans le développement des structures d'exercice coordonné : Centres de santé, maisons de santé, CPTS...
- DAC et HAD : la juste articulation
- Réseaux de soins

*Focus sur la filière soins palliatifs*

# Développer les prises en charge HAD en Ehpad

**DATE** 26 mars 2024

**LIEU** Paris

**DURÉE** 1 jour

**PUBLIC** Tous professionnels d'HAD

**PRIX** 390 € prix net  
Frais de restauration inclus

**PRÉREQUIS** : pas de prérequis pour ce thème.

## OBJECTIFS PÉDAGOGIQUES :

- Maîtriser le cadre réglementaire des prises en charge.
- Connaître les leviers et les freins qui favorisent la prise en charge en Ehpad.
- Développer la communication auprès des Ehpad.

## MÉTHODES PÉDAGOGIQUES :

- Apports théoriques.
- Retours d'expérience.
- Cas concrets.

**ÉVALUATION** : Évaluation des compétences acquises *via* un questionnaire en début et fin de journée.

## QUALITÉ DES INTERVENANTS :

Cette formation est animée par des experts choisis par la FNEHAD sur la base de leur maîtrise du sujet traité et de leurs facultés pédagogiques à transmettre leur savoir et leur expertise.



## PROGRAMME

### → HAD en EHPAD : cadre réglementaire

- Connaître le cadre réglementaire de l'intervention de l'HAD en Ehpad suite à la publication des décrets relatifs aux autorisations d'HAD
- Maîtriser le financement des évaluations anticipées HAD en Ehpad

### → Savoir prospecter et communiquer

- Communiquer auprès des professionnels et choisir le bon discours (Valeur ajoutée de l'HAD, argumentation économique...)
- Les outils à disposition : plaquette inter-fédérations, site internet
- RETEX sur une démarche de prospection d'un établissement d'HAD
- Jeux de rôle

### → Pré-admission des patients en Ehpad, Dossier Dormants

### → La continuité des soins de nuit en Ehpad

**NOUVEAU**

# Campagnes budgétaires : maîtriser les différentes sources de financement de l'HAD

**DATE** 30 janvier 2024

**LIEU** Paris

**DURÉE** 1 jour

**PUBLIC** Directeurs, DAF, contrôleurs  
de gestion

**PRIX** 390 € prix net  
Frais de restauration inclus



## PROGRAMME

### → **Présentation générale**

- De l'ONDAM à la T2A, construction des financements du champ sanitaire

### → **Comprendre et suivre les recettes liées à l'activité**

- Description des mécanismes de valorisation des séjours : T2A, Médicaments, Maladies Neurodégénératives, Évaluations anticipées
- Tarifs en GHT et place des coefficients
- Présentation des sources de données et des différentes modalités de transmissions des informations aux tutelles
- Flux des recettes « à percevoir »
- Les leviers pour intervenir sur ses recettes T2A et les indicateurs à suivre

### → **Comprendre et suivre les recettes complémentaires de l'activité**

- MIG : MIG accessibles aux HAD, Éligibilité et récupération des enveloppes dédiées
- IFAQ : Périmètre des indicateurs HAD, modalités de calcul du score et de versement de la dotation aux établissements
- Les leviers pour intervenir sur ses recettes complémentaires et les indicateurs à suivre

**PRÉREQUIS** : pas de prérequis pour ce thème.

### **OBJECTIFS PÉDAGOGIQUES :**

- Maîtriser les différents financements accessibles pour les HAD (T2A, MIG, IFAQ, molécules onéreuses...).
- Comprendre leur calcul, leur accessibilité et être certain de percevoir l'ensemble de ces financements disponibles.
- Optimiser le pilotage de son établissement, quels indicateurs suivre, pour être éligible à ces crédits.

### **MÉTHODES PÉDAGOGIQUES :**

- Apports théoriques.
- Étude de cas.
- Questions-réponses au cours des interventions.

**ÉVALUATION** : Évaluation des compétences acquises *via* un questionnaire en début et fin de journée.

### **QUALITÉ DES INTERVENANTS :**

**David LEGROUX**, Directeur fondateur, Cabinet Soixante.

Cette formation est animée par des experts choisis par la FNEHAD sur la base de leur maîtrise du sujet traité et de leurs facultés pédagogiques à transmettre leur savoir et leur expertise.

# Se préparer aux contrôles de l'Assurance maladie

**DATE** 9 octobre 2024

**LIEU** Paris

**DURÉE** 1 jour

**PUBLIC** Directeurs, Médecins DIM, Médecins praticiens d'HAD, TIM

**PRIX** 390 € prix net  
Frais de restauration inclus



## PROGRAMME

- **Présentation du cadre réglementaire**
- **Qualité, atypies, codage : DATIM, OVALIDE, de quoi parle-t-on ?**
- **Comprendre les raisons du ciblage des contrôles**
- **Comment se préparer au contrôle ?**
- **Comment se positionner pendant la phase contradictoire pendant et après la visite ?**
- **Les voies de recours ouvertes aux établissements à chaque étape du contrôle T2A**

**PRÉREQUIS :** pas de prérequis pour ce thème.

### OBJECTIFS PÉDAGOGIQUES :

- Maîtriser le cadre réglementaire des contrôles de l'Assurance maladie.
- Définir une stratégie pour gérer les différentes étapes du contrôle.
- Maîtriser et savoir mobiliser en temps utile les différentes voies de recours ouvertes aux établissements d'HAD.

### MÉTHODES PÉDAGOGIQUES :

- Apports théoriques.
- Questions-réponses au cours des interventions.

**ÉVALUATION :** Évaluation des compétences acquises *via* un questionnaire en début et fin de journée.

### QUALITÉ DES INTERVENANTS :

**D<sup>r</sup> Éric FOSSIER**, formateur consultant, et avocat.

Cette formation est animée par des experts choisis par la FNEHAD sur la base de leur maîtrise du sujet traité et de leurs facultés pédagogiques à transmettre leur savoir et leur expertise.

# Comprendre, analyser et exploiter les tableaux OVALIDE

**DATE** 19 novembre 2024

**LIEU** Paris

**DURÉE** 1 jour

**PUBLIC** Médecins praticiens d'HAD, IDEC, DIM, TIM

**PRIX** 390 € prix net  
Frais de restauration inclus

**PRÉREQUIS** : avoir accès à la plateforme e-PMSI pour son établissement.

## OBJECTIFS PÉDAGOGIQUES :

- Maîtriser le processus de facturation-valorisation.
- Comprendre les tableaux OVALIDE : suivre son activité et détecter les atypies de codage.
- Mettre en place un contrôle interne à partir des principaux tableaux OVALIDE.

## MÉTHODES PÉDAGOGIQUES :

- Apports théoriques.
- Exercices pratiques.
- Mises en situation.

**ÉVALUATION** : Évaluation des compétences acquises *via* un questionnaire en début et fin de journée.

## QUALITÉ DES INTERVENANTS :

**David LEGROUX**, Directeur fondateur, Cabinet Soixante, cabinet d'expertise PMSI HAD.

Cette formation est animée par des experts choisis par la FNEHAD sur la base de leur maîtrise du sujet traité et de leurs facultés pédagogiques à transmettre leur savoir et leur expertise.



## PROGRAMME

### → Informations générales

- PMSI HAD, algorithme de groupage en GHPC
- Les fichiers RPSS, RAPSS

### → Comprendre les principaux tableaux OVALIDE

- Description des tableaux
- Savoir extraire les données importantes : qualité de son codage, valorisation...

### → Utiliser les tableaux OVALIDE

- Mise en place d'outils de pilotage (tableau de bord...)
- Définition de procédures de contrôle interne
- Analyse de son activité

## Comment développer la mention de réadaptation dans son établissement d'HAD

ADAPTÉ AUX RÈGLES DU NOUVEAU RÉGIME DES AUTORISATIONS

**DATE** 29 mai 2024

**LIEU** Paris

**DURÉE** 1 jour

**PUBLIC** Directeurs, Médecins praticiens d'HAD, Soignants

**PRIX** 390 € prix net  
Frais de restauration inclus



### PROGRAMME

- **Les enjeux de la rééducation en HAD**
- **Cadre réglementaire**
- **Connaître son environnement : identifier les partenaires pour cette activité**
- **L'organisation de la prise en charge**
  - Éligibilité des patients (critères, accord...)
  - Suivi et traçabilité (dossier patient...)
  - Logigramme du parcours patient dans la filière
- **Les pathologies concernées**
- **Les profils pathologiques type pour faciliter le démarrage de l'activité**
- **Quelles sont les sources d'approvisionnement des patients et réalité de la patientelle sur l'année**
- **Vignettes cliniques**
- **Analyse économique de l'activité de rééducation en HAD**

**PRÉREQUIS :** pas de prérequis pour ce thème.

#### OBJECTIFS PÉDAGOGIQUES :

- Comprendre les enjeux de la filière de rééducation en HAD.
- Initier et mettre en œuvre une activité de rééducation en HAD en lien avec le SSR.
- Élaborer les outils techniques à chaque étape de la prise en charge.

#### MÉTHODES PÉDAGOGIQUES :

- Apports théoriques.
- Étude de cas.
- Retours d'expérience.

**ÉVALUATION :** Évaluation des compétences acquises *via* un questionnaire en début et fin de journée.

#### QUALITÉ DES INTERVENANTS :

Médecins praticiens d'HAD, médecins MPR, référent médical FNEHAD.

Cette formation est animée par des experts choisis par la FNEHAD sur la base de leur maîtrise du sujet traité et de leurs facultés pédagogiques à transmettre leur savoir et leur expertise.

# Développer l'activité de transfusion sanguine dans son établissement d'HAD

**DATE** 30 mai 2024

**LIEU** Paris

**DURÉE** 1 jour

**PUBLIC** Directeurs, Médecins praticiens d'HAD, Soignants

**PRIX** 390 € prix net

Frais de restauration inclus

**PRÉREQUIS :** prendre connaissance des 18 recommandations sur la transfusion sanguine en HAD.

## OBJECTIFS PÉDAGOGIQUES :

- Comprendre l'intérêt de l'activité transfusionnelle en HAD.
- Connaître la réglementation et les recommandations.
- Initier et mettre en œuvre une activité transfusionnelle en HAD.

## MÉTHODES PÉDAGOGIQUES :

- Apports théoriques.
- Étude de cas.
- Retours d'expérience.

**ÉVALUATION :** Évaluation des compétences acquises *via* un questionnaire en début et fin de journée.

## QUALITÉ DES INTERVENANTS :

**D<sup>r</sup> Laure JONCA**, Médecin praticien, Santé Relais Domicile

**D<sup>r</sup> Jean-Jacques CABAUD**, Coordinateur du GT « Recherche et démarche qualité », Société française de transfusion sanguine

**D<sup>r</sup> Isabelle HERVÉ**, Coordonnateur Régional d'Hémovigilance et Sécurité Transfusionnelle, ARS Normandie.

Cette formation est animée par des experts choisis par la FNEHAD sur la base de leur maîtrise du sujet traité et de leurs facultés pédagogiques à transmettre leur savoir et leur expertise.



## PROGRAMME

### LES PRINCIPES GÉNÉRAUX DE LA TRANSFUSION EN HAD, ÉTAT DES LIEUX ET CADRE RÉGLEMENTAIRE

#### → Débuter une activité transfusionnelle : par où commencer ?

- **L'organisation sur le territoire :** construire le projet avec les établissements MCO, l'EFS et les correspondants régionaux d'hémovigilance
- **L'organisation en établissement d'HAD :** mise en place de l'activité en établissement : les conventionnements, la formation des professionnels...

#### → Organiser la prise en charge transfusionnelle

- Éligibilité des patients (critères, accord...)
- Suivi et traçabilité (dossier patient...)
- Circuit des produits sanguins labiles (PFS) (approvisionnement, transport, administration, déchets)
- Qualité, sécurité et gestion des risques (événements indésirables, situations d'urgence)

# Développer la prise en charge de l'insuffisance cardiaque en HAD

**DATE** 20 juin 2024

**LIEU** Paris

**DURÉE** 1 jour

**PUBLIC** Directeurs, Médecins praticiens d'HAD, Soignants

**PRIX** 390 € prix net

Frais de restauration inclus



## PRÉ-PROGRAMME

- Les prérequis
- Les typologies de patients éligibles
- Le traitement clinique (thérapeutique diurétique en cardiologie, diurétique intraveineux, ferinject...)
- Télésurveillance

**PRÉREQUIS :** pas de prérequis pour ce thème.

### OBJECTIFS PÉDAGOGIQUES :

- Positionner l'HAD dans la filière cardiologique.
- Maîtriser les typologies de patients insuffisants cardiaques éligibles aux prises en charge en HAD.
- Initier et mettre en œuvre la prise en charge de l'insuffisance cardiaque.

### MÉTHODES PÉDAGOGIQUES :

- Apports théoriques.
- Cas concrets.
- Retours d'expérience.

**ÉVALUATION :** Évaluation des compétences acquises *via* un questionnaire en début et fin de journée.

### QUALITÉ DES INTERVENANTS :

Médecins praticiens d'HAD, référent médical FNEHAD.

Cette formation est animée par des experts choisis par la FNEHAD sur la base de leur maîtrise du sujet traité et de leurs facultés pédagogiques à transmettre leur savoir et leur expertise.



**NOUVEAU**

# Comment développer la mention « *ante et post partum* » en HAD

ADAPTÉ AUX RÈGLES DU NOUVEAU RÉGIME DES AUTORISATIONS

**DATE** 26 juin 2024

**LIEU** Paris

**DURÉE** 1 jour

**PUBLIC** Directeurs, Médecins praticiens  
d'HAD, Soignants

**PRIX** 390 € prix net

Frais de restauration inclus



## PROGRAMME

→ **Cadre réglementaire sur la réforme du régime des autorisations en HAD et la mention *ante et post partum***

→ **Cadre réglementaire de l'activité *ante et post partum***

→ **Comment développer l'activité *ante et post partum* en HAD à partir d'une HAD polyvalente : retour d'expérience d'un établissement d'HAD**

→ **Les prises en charge *ante et post partum***

- Profils des patients
- Partenariats
- Organisation de la prise en charge
- Ressources à mobiliser
- Accompagnement de l'entourage
- Éléments financiers

**PRÉREQUIS :** pas de prérequis pour ce thème.

### OBJECTIFS PÉDAGOGIQUES :

- Maîtriser le cadre réglementaire de l'activité de pédiatrie en HAD.
- S'approprier les obligations organisationnelles de la prise en charge pédiatrique en HAD.
- Initier et mettre en œuvre une activité de pédiatrie en HAD.

### MÉTHODES PÉDAGOGIQUES :

- Apports théoriques.
- Cas concrets.
- Retours d'expérience.

**ÉVALUATION :** Évaluation des compétences acquises *via* un questionnaire en début et fin de journée.

### QUALITÉ DES INTERVENANTS :

Sage-femme coordinatrice en HAD.

Cette formation est animée par des experts choisis par la FNEHAD sur la base de leur maîtrise du sujet traité et de leurs facultés pédagogiques à transmettre leur savoir et leur expertise.

# Comment développer la mention « Enfants de moins de 3 ans » en HAD

ADAPTÉ AUX RÈGLES DU NOUVEAU RÉGIME DES AUTORISATIONS

**DATE** 27 juin 2024

**LIEU** Paris

**DURÉE** 1 jour

**PUBLIC** Directeurs, Médecins praticiens d'HAD, Soignants

**PRIX** 390 € prix net

Frais de restauration inclus



## PROGRAMME

### → Cadre réglementaire et connaissance de son environnement

- État des lieux actuel de la pédiatrie en HAD
- Connaissance de son environnement : les services pédiatriques hospitaliers en France

### → L'organisation de la prise en charge pédiatrique en HAD à travers des parcours patients types

- Éligibilité des patients
- Organisation de la prise en charge
- Ressources à mobiliser
- Accompagnement de l'entourage

### → Équilibre médico-économique T2A HAD

**PRÉREQUIS :** pas de prérequis pour ce thème.

#### OBJECTIFS PÉDAGOGIQUES :

- Maîtriser le cadre réglementaire de l'activité de pédiatrie en HAD.
- S'approprier les obligations organisationnelles de la prise en charge pédiatrique en HAD.
- Initier et mettre en œuvre une activité de pédiatrie en HAD.

#### MÉTHODES PÉDAGOGIQUES :

- Apports théoriques.
- Cas concrets.
- Retours d'expérience.

**ÉVALUATION :** Évaluation des compétences acquises *via* un questionnaire en début et fin de journée.

#### QUALITÉ DES INTERVENANTS :

**D<sup>r</sup> Édith GATBOIS**, Pédiatre HAD AP-HP

**D<sup>r</sup> Isabelle MOREAU-GAUDRY**, Pédiatre HAD MSPB.

Cette formation est animée par des experts choisis par la FNEHAD sur la base de leur maîtrise du sujet traité et de leurs facultés pédagogiques à transmettre leur savoir et leur expertise.

# Mettre en place une activité de chimiothérapie en HAD

**DATE** 26 septembre 2024

**LIEU** Paris

**DURÉE** 1 jour

**PUBLIC** Directeurs, Médecins praticiens d'HAD, Soignants

**PRIX** 390 € prix net  
Frais de restauration inclus

**PRÉREQUIS :** pas de prérequis pour ce thème.

## OBJECTIFS PÉDAGOGIQUES :

- Comprendre les enjeux de l'activité de chimiothérapie en HAD.
- Connaître les recommandations de la HAS sur la pertinence du développement de la chimiothérapie en HAD.
- Initier et mettre en œuvre une activité de chimiothérapie en HAD en lien avec le MCO.
- Élaborer les outils techniques à chaque étape de la prise en charge.

## MÉTHODES PÉDAGOGIQUES :

- Apports théoriques.
- Étude de cas.
- Retours d'expérience.

**ÉVALUATION :** Évaluation des compétences acquises *via* un questionnaire en début et fin de journée.

## QUALITÉ DES INTERVENANTS :

**D<sup>r</sup> Cécile DI SANTOLO**, Médecin praticien HADAN  
**D<sup>r</sup> Christine PAILLER**, Médecin praticien d'HAD,  
Santé Service Formation

Cette formation est animée par des experts choisis par la FNEHAD sur la base de leur maîtrise du sujet traité et de leurs facultés pédagogiques à transmettre leur savoir et leur expertise.



## PROGRAMME

### → Débuter une activité de chimiothérapie en HAD : par où commencer ?

- Cadre réglementaire : réglementation actuelle et évolutions envisagées
- Les acteurs du territoire
- Construire le projet avec les établissements MCO :
  - Connaître les outils disponibles pour identifier les établissements prescripteurs
  - Les conventions
- Étude médico-économique sur l'activité de chimiothérapie en HAD en hématologie
- Qualité de vie du patient en chimiothérapie

### → Les pré-requis attendus pour l'activité de chimiothérapie en HAD

- Les recommandations professionnelles
- Les pré-requis organisationnels

### → Organiser la prise en charge de chimiothérapie en HAD

- Éligibilité des patients
- Molécules externalisables
- Suivi et traçabilité (dossier patient,...)
- Circuit du médicament anticancéreux : prescription/utilisation du logiciel OK chimio, validation et « OK chimio », transport et stabilité, administration, déchets
- Qualité, sécurité et gestion des risques (événements indésirables, situations d'urgence)

# QUALITÉ ET GESTION DES RISQUES

# CERTIFICATION

**NOUVEAU**

## Indicateurs qualité : IQSS, IFAQ, et comment optimiser la qualité de la traçabilité pour suivre ces indicateurs

**DATES** 14 mai 2024

**LIEU** Paris

**DURÉE** 1 jour

**PUBLIC** Responsables qualité, cadres de santé, toute personne en charge du remplissage des indicateurs

**PRIX** 390 € prix net  
Frais de restauration inclus

**PRÉREQUIS** : pas de prérequis pour ce thème.

### OBJECTIFS PÉDAGOGIQUES :

- Maîtriser le remplissage des indicateurs qualité.
- Organiser le circuit d'informations pour optimiser la réponse aux indicateurs.

### MÉTHODES PÉDAGOGIQUES :

- Apports théoriques.
- Étude de cas.
- Échanges entre participants.

**ÉVALUATION** : Évaluation des compétences acquises *via* un questionnaire en début et fin de journée.

### QUALITÉ DES INTERVENANTS :

Référent qualité FNEHAD.

Cette formation est animée par des experts choisis par la FNEHAD sur la base de leur maîtrise du sujet traité et de leurs facultés pédagogiques à transmettre leur savoir et leur expertise.



### PRÉ-PROGRAMME

#### PARTIE 1

→ **Indicateurs IQSS et IFAQ**

- Quels sont-ils ?
- Comment les remplir ?
- Comment améliorer les scores ?
- Quels sont les financements ?

#### PARTIE 2

→ **Organisation du service autour du dossier patient pour améliorer la qualité de la traçabilité et la qualité des indicateurs**

→ **Communiquer au sein de son service HAD pour coordonner cette traçabilité**

# EXPERTISES MÉTIER

## Maîtriser les spécificités des patients pathologiques graves en HAD – Appréhender la fin de vie au domicile

**DATE** 18 juin 2024

**LIEU** Paris

**DURÉE** 1 jour

**PUBLIC** Aides-soignants

**PRIX** 390 € prix net  
Frais de restauration inclus

**PRÉREQUIS :** pas de prérequis pour ce thème.

### OBJECTIFS PÉDAGOGIQUES :

- Maîtriser les spécificités des patients pathologiques graves en HAD.
- Appréhender la fin de vie au domicile.

### MÉTHODES PÉDAGOGIQUES :

- Apports théoriques.
- Étude de cas.

**ÉVALUATION :** Évaluation des compétences acquises *via* un questionnaire en début et fin de journée.

### QUALITÉ DES INTERVENANTS :

Cette formation concrète, à finalité opérationnelle, est animée par des experts choisis par la FNEHAD sur la base de leur maîtrise du sujet traité et de leur faculté pédagogique à transmettre leur savoir et leur expertise.



## PROGRAMME

### → Personnes âgées

- Vieillesse normale/pathologique - polypathologie/Handicap - Données DREES en HAD
- Personne âgée polypathologie dépendante
- Cas clinique fragilité GRT, évaluation gériatrique l'affaire de tous - dépistage
- Discussion, introduction soins palliatifs

### → Soins palliatifs

- Notion fin de vie (différenciation soins palliatifs, fin de vie, agonie)
- Interventions non médicamenteuses
- Notion éthique

### → La communication

- Verbale, non verbale... Rôle essentiel de remontée d'information de l'AS
- Verbatim soignants à domicile (visite isolée, en binôme - discussions)

### → Rôle propre

- Prendre sa place dans l'équipe de soins (soignant au plus près des patients)
  - DPI
  - Staff
  - IDE, IDECO, DSI, médecins

## Maîtriser la nomenclature des actes infirmiers - niveau 1

**DATES** 24 et 25 janvier 2024  
21 et 22 mars 2024  
23 et 24 mai 2024  
26 et 27 septembre 2024

**LIEU** Paris

**DURÉE** 2 jours

**PUBLIC** Cadres de santé et IDEC

**PRIX** 770 € prix net  
Frais de restauration inclus

**PRÉREQUIS** : être en charge du traitement des facturations des actes des IDEL au sein du service d'HAD.

### OBJECTIFS PÉDAGOGIQUES :

- Maîtriser le cadre réglementaire de l'exercice des IDEL.
- S'approprier l'utilisation de la nomenclature des IDEL en vigueur.

### MÉTHODES PÉDAGOGIQUES :

- Apports théoriques et réglementaires.
- Actualités sur les négociations avec les IDELs.
- Cas concrets QUIZ et cas complexes.

**ÉVALUATION** : Évaluation des compétences acquises *via* un questionnaire en début et fin de journée.

### QUALITÉ DES INTERVENANTS :

**Zabouda CRETENET**, Référente NGAI FNEHAD.

Cette formation est animée par des experts choisis par la FNEHAD sur la base de leur maîtrise du sujet traité et de leurs facultés pédagogiques à transmettre leur savoir et leur expertise.



### PROGRAMME

- **Cadrage réglementaire**
- **La situation de l'IDEL dans le cadre de l'HAD**
- **La situation de l'IDEL dans son exercice libéral**
- **L'avenant 6 dont le BSI, l'avenant 7 IPA et avenant 8**
- **La nomenclature**
  - Sa construction
  - Son utilisation
  - Les cas particuliers : nuit, astreintes, fériés, dimanche, indemnités de déplacements, ...
  - Comment s'applique la dégressivité ?
  - Règles de cumul des actes
- **Lecture pas à pas du titre XVI : SOINS INFIRMIERS** (tous les articles sont repris de manière exhaustive et approfondie afin de pouvoir les mettre en pratique en HAD)
- **Les particularités d'utilisation de la nomenclature en HAD**
  - Cas spécifique des forfaits perfusion
  - Cas spécifiques des actes relatifs aux patients diabétiques
  - Les nouveautés (coordination, prévention, ambulatoire...)
  - Cotations COVID et nouveautés
  - Comment évolue-t-elle ?
  - Comment est contrôlé le respect de la nomenclature par les IDEL ?
- **Synthèse des points clés de la NGAP**
- **Cas concret : Quiz**
- **Test BSI**
- **Le cycle de la facturation en établissement d'HAD**
- **Exercices pratiques dont cas complexes en HAD**



# Nomenclature des actes infirmiers et négociation avec les IDEL - niveau 2

**DATE** 6 novembre 2024

**LIEU** Paris

**DURÉE** 1 jour

**PUBLIC** Cadres de santé et IDEC

**PRIX** 390 € prix net  
Frais de restauration inclus

**PRÉREQUIS :** avoir suivi le 1<sup>er</sup> module de formation FNEHAD « Maîtriser la nomenclature des actes infirmiers ».

## OBJECTIFS PÉDAGOGIQUES :

- S'approprier les négociations avec les syndicats IDEL et la CNAMTS.
- Acquérir les outils pour préparer ses négociations avec les IDEL avec efficacité.
- Mener ses négociations pour aboutir à une conclusion mutuellement satisfaisante.

## MÉTHODES PÉDAGOGIQUES :

- Apports théoriques.
- Étude de cas.

**ÉVALUATION :** Évaluation des compétences acquises *via* un questionnaire en début et fin de journée.

## QUALITÉ DES INTERVENANTS :

**Zabouda CRETENET**, Référente NGAI FNEHAD.

Cette formation est animée par des experts choisis par la FNEHAD sur la base de leur maîtrise du sujet traité et de leurs facultés pédagogiques à transmettre leur savoir et leur expertise.



## PROGRAMME

### → Rappel du cadre réglementaire de la NGAP

- Apports théoriques et réglementaires : rappels des points critiques et complexes
- La situation de l'IDEL dans le cadre de l'HAD
- L'avenant 6 dont BSI points sur les domaines et critères discriminants, l'avenant 7 IPA et avenant 8
- Rappel sur les actes dérogatoires, les actes externalisables...
- Les cotations spécifiques : téléconsultations, télésoins COVID...
- Points critiques sur chaque HAD (travail ciblé par HAD et/ou Territoire)
- Point sur les conventions de partenariat
- Sujets d'actualité

### → Cas concrets et négociation

- Exercices pratiques dont cas complexes en HAD
- La négociation : en mode coaching au regard des cas complexes
- Comment mener à bien un changement des pratiques de facturations
- Synthèse de la journée

# Infirmier coordonnateur en HAD : les clés de la réussite

**DATES** 4 et 5 avril 2024  
12 et 13 septembre 2024  
14 et 15 novembre 2024

**LIEU** Paris

**DURÉE** 2 jours

**PUBLIC** IDEC, IDE, Cadres de Santé

**PRIX** 770 € prix net  
Frais de restauration inclus

**PRÉREQUIS** : pas de prérequis pour ce thème.

## OBJECTIFS PÉDAGOGIQUES :

- Comprendre le métier d'IDE de coordination en HAD.
- Choisir le bon discours pour le bon interlocuteur.
- Anticiper et planifier ses activités, mieux gérer son temps.
- Gérer les situations difficiles et les conflits.

## MÉTHODES PÉDAGOGIQUES :

- Apports théoriques.
- Cas concrets.
- Jeux de rôle.

**ÉVALUATION** : Évaluation des compétences acquises *via* un questionnaire en début et fin de journée.

## QUALITÉ DES INTERVENANTS :

Céline RAMET, Cadre de santé, HADOS.

Cette formation est animée par des experts choisis par la FNEHAD sur la base de leur maîtrise du sujet traité et de leurs facultés pédagogiques à transmettre leur savoir et leur expertise.



## PROGRAMME

### → Les missions de l'Infirmière de coordination

- Travail en ateliers sur les fiches de poste :
  - Que faites-vous au quotidien ?
  - Quelles sont vos tâches ?
  - Est-ce facile ? Difficile ? Pourquoi ?
- Restitution en grand groupe et échanges autour des missions clés de l'IDEC

### → L'articulation avec les autres professionnels

- En HAD :
  - Le médecin coordonnateur
  - Le cadre de santé
  - L'IDE de liaison
  - L'assistant social, le psychologue, le diététicien
  - Le secrétariat
- Les professionnels extérieurs, les différents lieux d'intervention
  - Les EHPAD, ESMS et SSIAD
  - Les réseaux et équipes mobiles
  - Les IDE libéraux

### → Le circuit du médicament en HAD et les différentes organisations : PUI, officines

### → Les logiciels métiers : la place des logiciels métiers, les outils disponibles

### → Apports théoriques et mises en situations

- **Communication** : bien communiquer selon l'interlocuteur, savoir présenter l'HAD, utiliser les bons outils de communication
  - Bien communiquer selon l'interlocuteur : Infirmière, Cadre de santé, Médecin/interne, Assistante sociale, Directeur
  - Comment mener un entretien téléphonique
  - Quel outil pour quel message ?
- **Gestion du temps et priorisations** :
  - Savoir prioriser
  - Savoir déléguer
  - Savoir dire non
- **Gestion des conflits** :
  - Comprendre le mécanisme d'un conflit pour mieux y faire face
  - Des outils à explorer : la médiation, l'assertivité, la CNV, l'écoute active...

# Infirmiers de liaison : lien avec les prescripteurs hospitaliers

**DATES** 18 et 19 septembre 2024

**LIEU** Paris

**DURÉE** 2 jours

**PUBLIC** IDE de liaison, Cadres de Santé

**PRIX** 770 € prix net  
Frais de restauration inclus

**PRÉREQUIS** : pas de prérequis pour ce thème.

## OBJECTIFS PÉDAGOGIQUES :

- Connaître son environnement pour mieux communiquer.
- Maîtriser le modèle médico-économique de l'HAD.
- Choisir le bon discours pour le bon interlocuteur.
- Maîtriser les outils de communication.

## MÉTHODES PÉDAGOGIQUES :

- Apports théoriques.
- Exercices pratiques.
- Cas concrets.

**ÉVALUATION** : Évaluation des compétences acquises *via* un questionnaire en début et fin de journée.

## QUALITÉ DES INTERVENANTS :

Cette formation est animée par des experts choisis par la FNEHAD sur la base de leur maîtrise du sujet traité et de leurs facultés pédagogiques à transmettre leur savoir et leur expertise.



## PROGRAMME

### JOUR 1

#### → **Connaissance de l'environnement de son HAD : connaître le territoire, les différents acteurs et ses interlocuteurs**

- Les lieux d'intervention de l'HAD : domicile, EHPAD, ESMS
- Les prestataires et l'HAD
- La collaboration avec les libéraux
- Les réseaux et équipes mobiles
- Les SSIAD et les services d'aides à la personne
- Les GHT
- Le circuit du médicament et les différentes organisations : PUI, officines, OMEDIT...

#### → **Maîtriser le modèle médico-économique de l'HAD pour mieux décrire les patients à l'admission, et rendre compte de son activité par des indicateurs**

- Présentation du modèle T2A et des modes de prise en charge
- Lien entre état de santé et état économique de la prise en charge
- Les notions sur le circuit du médicament
- Exercices de codage, étude de cas pratiques
- Mise en place d'outils d'analyse d'activité pour l'IDE de liaison : indicateurs d'activité sur les services demandeurs, les actions de prospection...

### JOUR 2

#### → **Communication**

- Bien communiquer selon l'interlocuteur
- Savoir présenter l'HAD en quelques minutes avec le bon discours
- Les outils de communication : le bon dépliant pour le bon interlocuteur

#### → **Les outils d'aide à la décision**

#### → **Jeux de rôle**

#### → **Retour d'expérience d'IDE de liaison d'établissement de santé**

**NOUVEAU**

# Développer ses prises en charge auprès des prescripteurs

Niveau 2 pour les IDE de liaison  
*Formation en mode coaching*

**DATES** 19 et 20 novembre 2024

**LIEU** Paris

**DURÉE** 2 jours

**PUBLIC** IDE de liaison, Cadres de Santé, IDE de Coordination

**PRIX** 770 € prix net  
Frais de restauration inclus

**PRÉREQUIS :** pas de prérequis pour ce thème.

## OBJECTIFS PÉDAGOGIQUES :

À l'issue de cette formation, vous aurez la capacité de conduire un entretien auprès de tous types de prescripteurs pour développer votre nombre de prises en charge patient. Vous aurez travaillé sur :

- La préparation de l'entretien ;
- La phase de découverte ;
- L'argumentation adaptée à chacun de vos interlocuteurs ;
- La réponse aux objections ;
- Les techniques de conclusion.

## MÉTHODES PÉDAGOGIQUES :

- Apports théoriques.
- Échanges.
- Travaux en atelier.
- Jeux de rôle.

**ÉVALUATION :** Évaluation des compétences acquises *via* un questionnaire en début et fin de journée.

## QUALITÉ DES INTERVENANTS :

Cette formation est animée par des experts choisis par la FNEHAD sur la base de leur maîtrise du sujet traité et de leurs facultés pédagogiques à transmettre leur savoir et leur expertise.



## PROGRAMME

### JOUR 1

#### → Préparation de visite prescripteur :

Analyse préalable, Objectifs de visite, Tactiques à fixes, Moyens

#### → La posture adaptée

- Les 4 X 20
- Oser

#### → Phase de découverte des besoins, contraintes et de l'interlocuteur

- Techniques de communication : Questionnement / Reformulation / Écoute active / Silence
- Découvrir l'environnement du prescripteur : la MIRE
- Découverte du profil psychologique du prescripteur (modèle SONCAS) : Sympathie / Orgueil / Nouveauté / Confort / Argent / Sécurité

#### → Atelier découverte : construction de questions ouvertes pour trouver la MIRE et le SONCAS du prescripteur

### JOUR 2

#### → Phase de réponse aux besoins

- Argumentation :
  - Principe de l'argumentation
  - Argumenter
  - Comment utiliser la plaquette
- Réponse aux objections :
  - Définition des objections
  - Le traitement des objections
  - Les objections types

#### → Conclure l'entretien

- La conclusion
- Obtenir un engagement du prescripteur

#### → Atelier argumentation : construction d'argumentaires adaptés au SONCAS de nos interlocuteurs

#### → Atelier de réponses aux objections : identification des objections types et réponses à apporter

# Séminaire du collège des Cadres de santé

**DATE** 3 octobre 2024

**LIEU** Paris

**DURÉE** 1 jour

**PUBLIC** Cadres de santé, IDEC, IDE de liaison, Directeurs des soins

**PRIX** 215 € prix net  
Frais de restauration inclus



## PROGRAMME

→ Le programme détaillé de cette formation sera prochainement disponible sur le site internet de la FNEHAD, dans l'espace adhérents, rubrique « Formation » : [www.fnehad.fr](http://www.fnehad.fr)

**PRÉREQUIS** : pas de prérequis pour ce thème.

### OBJECTIFS PÉDAGOGIQUES :

- Dégager des repères pour éclairer la pratique.
- Comprendre les enjeux et partager les expériences.

### MÉTHODES PÉDAGOGIQUES :

- Apports didactiques.
- Retours d'expérience et échanges.

**ÉVALUATION** : Évaluation des compétences acquises *via* un questionnaire en début et fin de journée.

### QUALITÉ DES INTERVENANTS :

Cette formation concrète, à finalité opérationnelle, est animée par des experts choisis par la FNEHAD sur la base de leur maîtrise du sujet traité et de leur faculté pédagogique à transmettre leur savoir et leur expertise.

## Devenir médecin praticien d'HAD : quelques repères

**DATE** 27 mars 2024

**LIEU** Paris

**DURÉE** 1 jour

**PUBLIC** Médecins praticiens d'HAD débutants

**PRIX** 390 € prix net

Frais de restauration inclus

**PRÉREQUIS :** pas de prérequis pour ce thème.

### OBJECTIFS PÉDAGOGIQUES :

- S'approprier les connaissances, méthodes et outils pour améliorer sa pratique professionnelle.
- Appréhender le rôle et les missions de coordination, de management, de constitution de filière, d'organisation des activités, de management de la qualité, et de conseil stratégique à la direction de l'établissement.

### MÉTHODES PÉDAGOGIQUES :

- Apports théoriques.
- Questions/réponses au cours des interventions.

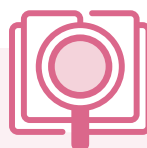
**ÉVALUATION :** Évaluation des compétences acquises *via* un questionnaire en début et fin de journée.

### QUALITÉ DES INTERVENANTS :

**D<sup>r</sup> Cécile DI SANTOLO**, Médecin praticien, HADAN.

**D<sup>r</sup> Laurent PETIT**, Médecin praticien d'HAD, HAD Sud Alsace.

Cette formation est animée par des experts choisis par la FNEHAD sur la base de leur maîtrise du sujet traité et de leurs facultés pédagogiques à transmettre leur savoir et leur expertise.



## PROGRAMME

### → La réglementation

### → La coordination médicale autour du patient

- Rôle concernant l'admission et la sortie
- Rôle du médecin praticien d'HAD dans la définition du protocole de soins
- Astreintes : médecin praticien d'HAD régulateur et non effecteur, mutualisation
- Relation avec les autres professionnels de santé dont le médecin traitant
- La prescription : usage, limites et responsabilité

### → Le dossier patient

- Échange d'informations entre les professionnels de santé
- Support du codage de l'information médicale
- Traçabilité
- Lettre de synthèse

### → Étude de cas pratiques sur la fonction de médecin praticien d'HAD

### → La place du médecin praticien d'HAD dans l'équipe : les fonctions transversales internes

- Coordination de l'équipe
- CME, et autres instances
- Le management de la qualité
- Pilotage de l'établissement via les données PMSI en relation avec la direction

### → Positionnement territorial de l'HAD : les fonctions transversales externes

- Positionnement dans l'offre de soins et relations territoriales
- Le nouveau maillage territorial : réseaux et pôles de santé
- Relations avec les ESMS
- La stratégie de communication

# Se former au codage en HAD

**DATES** 28 et 29 mars 2024

**LIEU** Paris

**DURÉE** 2 jours

**PUBLIC** Médecins praticiens d'HAD débutants

**PRIX** 770 € prix net  
Frais de restauration inclus

**PRÉREQUIS :** pas de prérequis pour ce thème.

## OBJECTIFS PÉDAGOGIQUES :

- Maîtriser l'outil PMSI HAD et les différents modes de prise en charge.
- Maîtriser les circuits de recueil de l'information.
- S'approprier les bonnes pratiques en matière de codage.

## MÉTHODES PÉDAGOGIQUES :

- Apports théoriques.
- Questions-réponses au cours des interventions.
- Retours d'expérience, étude de cas.

**ÉVALUATION :** Évaluation des compétences acquises *via* un questionnaire en début et fin de journée.

## QUALITÉ DES INTERVENANTS :

**D<sup>r</sup> Éric FOSSIER**, formateur consultant.

Cette formation est animée par des experts choisis par la FNEHAD sur la base de leur maîtrise du sujet traité et de leurs facultés pédagogiques à transmettre leur savoir et leur expertise.



## PROGRAMME

### JOUR 1

#### → **Présentation du Guide méthodologique T2A HAD et de la plateforme e-PMSI**

- Présentation du guide méthodologique de production du recueil d'informations standardisé de l'HAD
- Présentation de la plateforme e-PMSI
- Le retour des données : quelle lecture par l'ATIH ?

#### → **Organisation du recueil de l'information**

#### → **Présentation de la CIM 10, recueil des actes CCAM, codes précarité**

#### → **Présentation des contrôles T2A**

### JOUR 2

#### → **Présentation des modes de prise en charge**

#### → **Spécificités de la pédiatrie et étude de cas pratiques**

#### → **Exercices de codage et étude de cas pratiques**

## Séminaire des psychologues

**DATE** 2 octobre 2024

**LIEU** Paris

**DURÉE** 1 jour

**PUBLIC** Psychologues

**PRIX** 215 € prix net  
Frais de restauration inclus



### PROGRAMME

→ Le programme détaillé de cette formation sera prochainement disponible sur le site internet de la FNEHAD, dans l'espace adhérents, rubrique « Formation » :

[www.fnehad.fr](http://www.fnehad.fr)

**PRÉREQUIS** : pas de prérequis pour ce thème.

#### OBJECTIFS PÉDAGOGIQUES :

- Dégager des repères pour éclairer la pratique.
- Comprendre les enjeux et partager les expériences.

#### MÉTHODES PÉDAGOGIQUES :

- Apports didactiques.
- Retours d'expérience et échanges.

**ÉVALUATION** : Évaluation des compétences acquises *via* un questionnaire en début et fin de journée.

#### QUALITÉ DES INTERVENANTS :

Cette formation concrète, à finalité opérationnelle, est animée par des experts choisis par la FNEHAD sur la base de leur maîtrise du sujet traité et de leur faculté pédagogique à transmettre leur savoir et leur expertise.



## Être secrétaire médical en HAD

**DATES** 7 et 8 février 2024  
15 et 16 octobre 2024

**LIEU** Paris

**DURÉE** 2 jours

**PUBLIC** Secrétaire médical, secrétaire administratif en HAD

**PRIX** 770 € prix net  
Frais de restauration inclus

**PRÉREQUIS** : pas de prérequis pour ce thème.

### OBJECTIFS PÉDAGOGIQUES :

- Maîtriser les spécificités de la prise en charge d'un patient au domicile.
- Maîtriser les principes de la gestion des dossiers patients dans le respect des bonnes pratiques professionnelles et des droits des patients.
- Savoir répondre aux appels téléphoniques des patients et de leur entourage, des prescripteurs et des partenaires.

### MÉTHODES PÉDAGOGIQUES :

- Apports théoriques.
- Étude de cas.
- Retours d'expérience.

**ÉVALUATION** : Évaluation des compétences acquises *via* un questionnaire en début et fin de journée.

### QUALITÉ DES INTERVENANTS :

**Magali JOFFRAUD**, Cadre Coordinateur Général, Soins et Santé.

Cette formation est animée par des experts choisis par la FNEHAD sur la base de leur maîtrise du sujet traité et de leurs facultés pédagogiques à transmettre leur savoir et leur expertise.



## PROGRAMME

### → L'HAD : quelles spécificités ?

- Le parcours du patient pris en charge en HAD, de la pré-admission à la sortie :
  - quels rôle et intervention du secrétaire à chaque étape
  - interactions avec les autres professionnels

### → Les obligations réglementaires essentielles d'un établissement d'HAD

- Qualité, sécurité et certification
- Les transports sanitaires
- Gestion des droits des patients

### → Le cadre financier de l'HAD : la tarification à l'activité

### → Les partenariats en HAD : Ehpad, SSIAD, libéraux

- La réglementation
- Les conventions et leurs annexes
- L'archivage des conventions
- Lettres de mission des libéraux et facturation

### → L'accueil téléphonique

- La gestion de l'appel d'urgence
- Cas pratiques et jeux de rôle

### → La procédure d'admission

- Atelier de mise en place d'une check-list administrative à l'admission

### → Couvertures du patient et règles de l'Assurance maladie et des mutuelles

### → La procédure de fin de prise en charge

- Atelier de mise en place d'une check-list administrative à la sortie du patient
- Les règles d'archivage

# Être technicien de l'information médicale (TIM) en HAD

**DATES** 7 et 8 novembre 2024

**LIEU** Paris

**DURÉE** 2 jours

**PUBLIC** TIM et tout professionnel d'HAD assurant le traitement de l'information médicale

**PRIX** 770 € prix net  
Frais de restauration inclus

**PRÉREQUIS** : pas de prérequis pour ce thème.

## OBJECTIFS PÉDAGOGIQUES :

- Connaissance du contexte et du cadre réglementaire.
- Maîtriser l'outil PMSI HAD et les différents modes de prise en charge.
- S'approprier les bases du contrôle qualité de l'information médicale pour la transmission des données.

## MÉTHODES PÉDAGOGIQUES :

- Apports théoriques.
- Exercices pratiques.

**ÉVALUATION** : Évaluation des compétences acquises *via* un questionnaire en début et fin de journée.

## QUALITÉ DES INTERVENANTS :

**Stéphanie BERTIN**, Responsable Département d'Information Médicale.

**Laetitia EVEN**, TIM, HAD de l'Aven à Etel.

Cette formation est animée par des experts choisis par la FNEHAD sur la base de leur maîtrise du sujet traité et de leurs facultés pédagogiques à transmettre leur savoir et leur expertise.



## PROGRAMME

### → Introduction sur la fonction TIM

- Ses missions
- Missions transversales : relations avec les autres professionnels de l'HAD
- Veille réglementaire, suivi des campagnes tarifaires
- Certification et contrôles Assurance maladie

### → Le dossier patient

- Le projet thérapeutique
- Le PPS, projet personnalisé de soins
- Les ordonnances
- Comptes rendus d'hospitalisation
- Prescription médicale
- Les informations indispensables pour certaines prises en charge, enjeux de la traçabilité

### → Le PMSI HAD

- Les principes de la T2A : règles de valorisation des séjours, séquençages, les évolutions de codage possibles
- IK et AVQ
- La CIM 10
- Les diagnostics
- Les actes CCAM
- Molécules onéreuses
- Médicaments coûteux hors liste
- Les médicaments de la réserve hospitalière
- e-PMSI (dont DATIM)
- Envoi des données à l'ATIH
- Erreurs bloquantes et erreurs non bloquantes
- Les modes de prise en charge

### → Mise en application

- Ce qu'il faut retenir des points vus précédemment
- Exercices de codage et étude de cas pratiques

## Séminaire des travailleurs sociaux

**DATE** 1<sup>er</sup> octobre 2024

**LIEU** Paris

**DURÉE** 1 jour

**PUBLIC** Travailleurs sociaux

**PRIX** 215 € prix net  
Frais de restauration inclus



### PROGRAMME

→ Le programme détaillé de cette formation sera prochainement disponible sur le site internet de la FNEHAD, dans l'espace adhérents, rubrique « Formation » : [www.fnehad.fr](http://www.fnehad.fr)

**PRÉREQUIS** : pas de prérequis pour ce thème.

#### OBJECTIFS PÉDAGOGIQUES :

- Dégager des repères pour éclairer la pratique.
- Comprendre les enjeux et partager les expériences.

#### MÉTHODES PÉDAGOGIQUES :

- Apports didactiques.
- Retours d'expérience et échanges.

**ÉVALUATION** : Évaluation des compétences acquises *via* un questionnaire en début et fin de journée.

#### QUALITÉ DES INTERVENANTS :

Cette formation concrète, à finalité opérationnelle, est animée par des experts choisis par la FNEHAD sur la base de leur maîtrise du sujet traité et de leur faculté pédagogique à transmettre leur savoir et leur expertise.

# Être travailleur social en HAD

**DATES** 20 et 21 novembre 2024

**LIEU** Paris

**DURÉE** 2 jours

**PUBLIC** Travailleurs sociaux

**PRIX** 770 € prix net  
Frais de restauration inclus

**PRÉREQUIS :** pas de prérequis pour ce thème.

## OBJECTIFS PÉDAGOGIQUES :

- Comprendre le métier de travailleur social en HAD.
- Permettre aux travailleurs sociaux nouvellement arrivés en HAD de perfectionner leur pratique dans ce domaine.

## MÉTHODES PÉDAGOGIQUES :

- Apports théoriques.
- Étude de cas.

**ÉVALUATION :** Évaluation des compétences acquises *via* un questionnaire en début et fin de journée.

## QUALITÉ DES INTERVENANTS :

Cette formation concrète, à finalité opérationnelle, est animée par des experts choisis par la FNEHAD sur la base de leur maîtrise du sujet traité et de leur faculté pédagogique à transmettre leur savoir et leur expertise.



## PROGRAMME

### → Présentation générale de l'HAD

- Historique
- Statistiques
- Tarification à l'activité
- Profils des patients
- Périmètre d'intervention de l'HAD

### → Les missions de l'Assistant social

- Atelier de travail et constitution d'un référentiel métier de l'assistant social en HAD

### → Spécificités du travail social en HAD

- Secret professionnel et secret partagé
- La place de l'assistant social dans l'équipe
- La communication en interne
- La traçabilité
- Cas d'école

### → Les principales pathologies en HAD et l'action de l'assistant social : focus sur les soins palliatifs

- Qu'est-ce que les soins palliatifs, la réglementation
- Le positionnement de l'AS, le langage adapté
- La temporalité
- L'articulation avec l'environnement du patient

### → Les aidants

- Qui sont les aidants ? que représente cette terminologie ?
- La place de l'aidant dans la prise en charge
- L'accompagnement, individuel et collectif

### → Les partenaires de l'HAD

### → Les financeurs

### → Les dispositifs

## Le suivi des plaies en HAD

**DATES** 12 mars 2024  
11 septembre 2024

**LIEU** Paris

**DURÉE** 1 jour

**PUBLIC** Tous professionnels d'HAD

**PRIX** 390 € prix net  
Frais de restauration inclus

**PRÉREQUIS :** pas de prérequis pour ce thème.

### OBJECTIFS PÉDAGOGIQUES :

- Connaître le cadre réglementaire et l'enjeu de l'évaluation pertinente d'une plaie.
- Identifier les différents types de plaies chroniques en HAD.
- Choisir le bon dispositif en fonction de l'évaluation de la plaie.
- Mettre en place une stratégie thérapeutique globale de la plaie chronique.

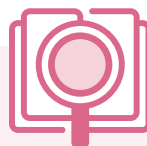
### MÉTHODES PÉDAGOGIQUES :

- Apports théoriques.
- Étude de cas.

### QUALITÉ DES INTERVENANTS :

**D<sup>r</sup> Taina LOUISSAINT**, Cheffe de département, HAD de l'AP-HP.

Cette formation est animée par des experts choisis par la FNEHAD sur la base de leur maîtrise du sujet traité et de leurs facultés pédagogiques à transmettre leur savoir et leur expertise.



### PROGRAMME

#### → Plaies chroniques rencontrées en HAD : caractéristiques, stades et techniques de soins

- Escarres
- Ulcères (artériels, veineux mixtes)
- Plaies chirurgicales ou traumatiques, abcès, greffes
- Pieds diabétiques

#### → Autres aspects de la prise en charge

- Douleur
- Nutrition
- Installation, aménagements

#### → Spécificités des TPN

- Rappel des recommandations HAS, indication, prescription, fréquence de surveillance (hebdomadaire)

#### → Le télésuivi

- Outils existants
- Critères qualité
- Rythme des prises
- Qualité de la photo
- Questions de la confidentialité et modalités de transmission de l'image

# Pratiques sédatives en HAD : du réglementaire à la mise en œuvre pratique

En partenariat avec la SFAP

**DATES** 14 mars 2024  
10 octobre 2024

**LIEU** Paris

**DURÉE** 1 jour

**PUBLIC** Médecins praticiens d'HAD,  
soignants

**PRIX** 390 € prix net  
Frais de restauration inclus

**PRÉREQUIS** : pas de prérequis pour ce thème.

## OBJECTIFS PÉDAGOGIQUES :

- Connaître les textes de base organisant les pratiques sédatives.
- Savoir utiliser en pratique l'outil SEDAPALL.
- Savoir organiser et mettre en œuvre une SPCMJD à domicile et en Ehpad.

## MÉTHODES PÉDAGOGIQUES :

- Apports théoriques.
- Cas concrets.

**ÉVALUATION** : Évaluation des compétences acquises *via* un questionnaire en début et fin de journée.

## QUALITÉ DES INTERVENANTS :

**D<sup>r</sup> Jean-Marie GOMAS**, Médecin douleur soins palliatifs, Chargé de mission pour les Formations SFAP.

**D<sup>r</sup> Éric FOSSIER**, Formateur consultant.

Cette formation est animée par des experts choisis par la FNEHAD en partenariat avec la SFAP sur la base de leur maîtrise du sujet traité et de leurs facultés pédagogiques à transmettre leur savoir et leur expertise.



## PROGRAMME

### → Cadre clinique et législatif

- De quoi parle-t-on : sédation, sédation profonde, double-effet, anxiolyse... ?
- Pourquoi sédaté, voire sédaté profondément ?
- Ce qui relève des bonnes pratiques, ou bien de la Loi Claeys Leonetti

### → Procédure collégiale et utilisation de l'Outil SEDAPALL

- Comment Intégrer au quotidien de l'outil d'analyse SEDAPALL
- Vos cas cliniques

### → Stratégies Thérapeutiques et surveillance

- À domicile et en Ehpad
- Le Midazolam\* ? Oui mais... Le Midazolam\* hors sédation, la sédation sans Midazolam\*...
- Cas cliniques et d'expériences rapportées par les participants
- Discussion

# Symptômes graves en phase palliative en HAD : Que faire, que dire ?

En partenariat avec la SFAP

**DATES** 15 mars 2024  
11 octobre 2024

**LIEU** Paris

**DURÉE** 1 jour

**PUBLIC** Médecins praticiens d'HAD ou  
médecins praticiens d'HAD + soignants

**PRIX** 390 € prix net  
Frais de restauration inclus

**PRÉREQUIS** : pas de prérequis pour ce thème.

## OBJECTIFS PÉDAGOGIQUES :

- Connaître les principes généraux de prise en soins à domicile des symptômes graves : stratégies, thérapeutiques.
- Savoir organiser en pratique prescriptions et surveillance.
- Maîtriser l'adaptation au contexte de l'Ehpad.

## MÉTHODES PÉDAGOGIQUES :

- Apports théoriques.
- Cas concrets.

**ÉVALUATION** : Évaluation des compétences acquises *via* un questionnaire en début et fin de journée.

## QUALITÉ DES INTERVENANTS :

**D<sup>r</sup> Jean-Marie GOMAS**, Médecin douleur soins palliatifs, Chargé de mission pour les Formations SFAP.

**D<sup>r</sup> Éric FOSSIER**, Formateur consultant.

Cette formation est animée par des experts choisis par la FNEHAD en partenariat avec la SFAP sur la base de leur maîtrise du sujet traité et de leurs facultés pédagogiques à transmettre leur savoir et leur expertise.



## PROGRAMME

### → Cadre clinique

- Évaluation
- Travail d'équipe
- Prise en compte de la famille

### → Symptômes graves : comment rester efficace et pragmatique à domicile ?

- Ischémie de membre, détresse respiratoire, état de mal convulsif, hémorragie externe, douleur rebelles, délire/agitation aiguë, syndrome d'Alexandrine...

### → Décompensation familiale et limites de l'HAD

- Limites : faut-il parfois réhospitaliser ?

### → Cas cliniques et expériences de terrain apportées par les participants

- Discussions

# La prise en charge palliative d'un patient en HAD

**DATES** 20 et 21 mars 2024  
16 et 17 octobre 2024

**LIEU** Paris

**DURÉE** 2 jours

**PUBLIC** Tout professionnel d'HAD intervenant dans la prise en charge palliative

**PRIX** 770 € prix net  
Frais de restauration inclus

**PRÉREQUIS :** pas de prérequis pour ce thème.

## OBJECTIFS PÉDAGOGIQUES :

- Mieux répondre aux besoins des patients en soins palliatifs en terme de soins et d'accompagnement.
- Maîtriser la définition des soins palliatifs.
- Accompagner la personne soignée et son entourage.
- Comprendre le rôle et la place de chacun au sein d'une équipe interdisciplinaire en complémentarité avec d'autres intervenants.

## MÉTHODES PÉDAGOGIQUES :

- Apports théoriques.
- Études de cas.

**ÉVALUATION :** Évaluation des compétences acquises *via* un questionnaire en début et fin de journée.

## QUALITÉ DES INTERVENANTS :

**Mélanie BLOQUE**, Psychologue.  
**Dr Guillaume LESEIN**, Médecin praticien d'HAD, ASSAD HAD.

Cette formation est animée par des experts choisis par la FNEHAD sur la base de leur maîtrise du sujet traité et de leurs facultés pédagogiques à transmettre leur savoir et leur expertise.



## PROGRAMME

*L'ensemble des sujets sera développé à partir de l'analyse de cas cliniques.*

### → Les Soins palliatifs, qu'est-ce que c'est ?

- Tour de table des participants : description des soins palliatifs à travers leur expérience
- Définitions de la phase palliative, des soins palliatifs, de la T2A palliative
- Définition de la SFAP

### → Le projet en soins palliatifs

- Le construire, le partager
- La dimension pluridisciplinaire du projet

### → La prise en charge

- Signes cliniques, symptômes et inconfort de vie
- Thérapeutiques et protocoles : les approches médicamenteuses : indications, posologies, effets secondaires
- La sédation
- La phase agonique
- La nutrition
- Les prescriptions anticipées

### → Les enjeux relationnels entre patient, soignants et entourage

- L'accompagnement relationnel
- Mourir seul au domicile
- Le refus de soins
- Les familles et les proches : leurs besoins, leur place, comment gérer la distance soignant/soigné au domicile
- La loi Leonetti

### → Filière palliative

- Organisation du territoire et ressources disponibles

### → Études de cas cliniques



**LES SUJETS « DOULEUR » ET « TECHNIQUES DE SOINS NON MÉDICAMENTEUSES » NE SONT PAS DÉVELOPPÉS LORS DE CETTE FORMATION. DES OFFRES DE FORMATION SPÉCIFIQUES EXISTANT DANS CE DOMAINE.**



# Familles difficiles en HAD : complexes ou pathologiques ?

## En partenariat avec la SFAP

**DATE** 15 mai 2024

**LIEU** Paris

**DURÉE** 1 jour

**PUBLIC** Médecins praticiens d'HAD, soignants

**PRIX** 390 € prix net  
Frais de restauration inclus

**PRÉREQUIS :** pas de prérequis pour ce thème.

### OBJECTIFS PÉDAGOGIQUES :

- Connaître les bases de la relation en HAD avec le malade, et sa famille en souffrance.
- Savoir évaluer la souffrance familiale.
- Savoir identifier les familles pathologiques et les limites de leurs prises en charge.

### MÉTHODES PÉDAGOGIQUES :

- Apports théoriques.
- Échanges de pratiques.

**ÉVALUATION :** Évaluation des compétences acquises *via* un questionnaire en début et fin de journée.

### QUALITÉ DES INTERVENANTS :

**Dr Jean-Marie GOMAS**, Médecin douleur soins palliatifs, Chargé de mission pour les Formations SFAP.

**Jocelyne BIERRY**, Psychologue clinicienne HAD , Santé Service Formation.

Cette formation est animée par des experts choisis par la FNEHAD en partenariat avec la SFAP sur la base de leur maîtrise du sujet traité et de leurs facultés pédagogiques à transmettre leur savoir et leur expertise.



## PROGRAMME

### → **Prise en compte de la relation lors de la maladie grave**

- Implications psychiques en HAD
- Mécanismes de défense contre la maladie grave

### → **Les familles en souffrances à domicile**

- Écoute par les « équipes »
- Rôles du médecin : de la coordination à la décision

### → **Les familles pathologiques**

- Évaluation des symptômes : de l'acceptable au pathologique
- Limites des prises en charges

### → **Analyse de cas cliniques et d'expériences rapportées par les participants**

## Soins palliatifs à domicile, sédation, Midazolam® en ville : de quoi parle-t-on ?

**DATE** Communiquée ultérieurement

**LIEU** En région

**DURÉE** 1 jour

**PUBLIC** Médecins praticiens d'HAD,  
cadres de santé, soignants

**PRIX** 390 € prix net  
Frais de restauration inclus

**PRÉREQUIS** : pas de prérequis pour ce thème.

### OBJECTIFS PÉDAGOGIQUES :

- Connaître les textes de base organisant les pratiques sédatives.
- Savoir utiliser en pratique l'outil SEDAPALL.
- Savoir organiser et mettre en œuvre une SPCMJD à domicile et en Ehpad.

### MÉTHODES PÉDAGOGIQUES :

- Apports théoriques.
- Cas concrets.

**ÉVALUATION** : Évaluation des compétences acquises *via* un questionnaire en début et fin de journée.

### QUALITÉ DES INTERVENANTS :

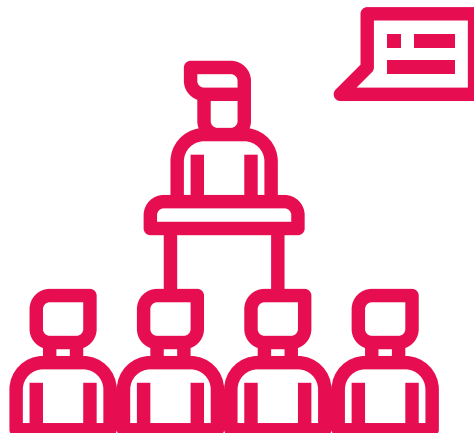
D<sup>r</sup> **Éric FOSSIER**, Formateur consultant.

Cette formation est animée par des experts choisis par la FNEHAD sur la base de leur maîtrise du sujet traité et de leurs facultés pédagogiques à transmettre leur savoir et leur expertise.



### PROGRAMME

- **Nouveau plan soins palliatifs : qu'est-ce que ça change ?**
- **Les astreintes, quelles sont les obligations des établissements d'HAD**
- **La sédation, de quoi parle-t-on ? : sédation, sédation profonde, double-effet, anxiolyse... ?**
- **Cadre d'exercice : la loi, les recommandations HAS**
- **Usage du Midazolam® en ville : sans HAD et avec HAD, quelles différences ?**
- **Mettre en œuvre les recommandations : Procédure collégiale, utilisation de l'Outil SEDAPALL**
- **Études de cas cliniques**



# HAD en Ehpad pour la fin de vie ? Créativités et limites

En partenariat avec la SFAP

**DATE** 16 mai 2024

**LIEU** Paris

**DURÉE** 1 jour

**PUBLIC** Médecins praticiens d'HAD,  
soignants

**PRIX** 390 € prix net  
Frais de restauration inclus

**PRÉREQUIS :** pas de prérequis pour ce thème.

## OBJECTIFS PÉDAGOGIQUES :

- Connaître les textes de base organisant la démarche palliative et les pratiques sédatives en Ehpad.
- Savoir organiser et mettre en œuvre avec les acteurs en Ehpad :
  - une démarche palliative notamment envers les symptômes graves ;
  - un soutien adapté de la famille ;
  - une Sédation profonde en Ehpad (outil SEDAPALL).

## MÉTHODES PÉDAGOGIQUES :

- Apports théoriques.
- Cas concrets.

**ÉVALUATION :** Évaluation des compétences acquises *via* un questionnaire en début et fin de journée.

## QUALITÉ DES INTERVENANTS :

**D<sup>r</sup> Jean-Marie GOMAS**, Médecin douleur soins palliatifs, Chargé de mission pour les Formations SFAP.

**D<sup>r</sup> Éric FOSSIER**, Formateur consultant FNEHAD.

Cette formation est animée par des experts choisis par la FNEHAD en partenariat avec la SFAP sur la base de leur maîtrise du sujet traité et de leurs facultés pédagogiques à transmettre leur savoir et leur expertise.



## PROGRAMME

### → Cadre législatif des bonnes pratiques : déontologie, recommandations HAS, lois... Comment s'y retrouver ?

- Le cadre de l'Ehpad change-t-il notre exercice et nos responsabilités ?
- Les stratégies : entre ce qui est possible et raisonnable
- Quid de la nuit ? des surveillances de dispositifs ? des patients « dormants » ?

### → Spécificités des symptômes de fin de vie en Ehpad

- Surveillance par les « équipes » : interfaces HAD/Ehpad
- Stratégies en pratique : voie, posologie...
- Entre le possible et le légal, des tensions à résoudre et à arbitrer ?

### → Symptômes graves : faut-il séder profondément ?

- Procédure collégiale et utilisation de l'outil SEDAPALL
- Stratégies Thérapeutiques et surveillance en Ehpad
- Limites de l'HAD en Ehpad : quand réhospitaliser ?

### → Analyse de cas cliniques et d'expériences rapportées par les participants

# Spécificités de la prise en charge de la personne âgée au domicile

**DATE** 19 juin 2024

**LIEU** Paris

**DURÉE** 1 jour

**PUBLIC** Tous professionnels d'HAD

**PRIX** 390 € prix net  
Frais de restauration inclus

**PRÉREQUIS :** pas de prérequis pour ce thème.

## OBJECTIFS PÉDAGOGIQUES :

- Développer les compétences spécifiques pour la prise en charge des personnes âgées.
- Comprendre l'importance du travail en équipe pluridisciplinaire.
- Acquérir les notions essentielles : situations pathologiques et conséquences sur l'état clinique de la personne.

## MÉTHODES PÉDAGOGIQUES :

- Apports théoriques.
- Étude de cas.

**ÉVALUATION :** Évaluation des compétences acquises *via* un questionnaire en début et fin de journée.

## QUALITÉ DES INTERVENANTS :

Cette formation est animée par des experts choisis par la FNEHAD sur la base de leur maîtrise du sujet traité et de leurs facultés pédagogiques à transmettre leur savoir et leur expertise.



## PROGRAMME

### → Fondamentaux : qu'est-ce qu'une personne « âgée », pourquoi en parler en HAD

- Vieillesse normale/vieillesse pathologique
- Fragilités gériatriques

### → À quoi sert l'évaluation gériatrique standardisée, qui peut la faire ?

- Cas clinique

### → Acculturer l'équipe HAD à la gériatrie

- Notions âgisme chez les soignants, verbatim soignants à domicile
- Notions éthiques (liberté, choix décisions ...)

### → Coordination des différents intervenants à domicile : EHPAD / SSIAD / auxiliaire de vie / libéraux / portage de repas

### → Compensation des fragilités, aidants et techniques

### → Module aidants : quelles modalités d'interactions avec les aidants naturels

# « Mort programmée » ? Pour ne plus confondre euthanasie, suicide assisté, sédation profonde

En partenariat avec la SFAP

**DATE** 25 juin 2024

**LIEU** Paris

**DURÉE** 1 jour

**PUBLIC** Médecins praticiens d'HAD,  
soignants

**PRIX** 390 € prix net  
Frais de restauration inclus

**PRÉREQUIS** : pas de prérequis pour ce thème.

## OBJECTIFS PÉDAGOGIQUES :

- Connaître les textes et leurs applications.
- Savoir déjouer les pièges : des idées reçues aux déformations médiatiques.
- Savoir identifier les familles complexes et leurs limites de prises en charge en cas de sédation profonde.

## MÉTHODES PÉDAGOGIQUES :

- Apports théoriques.
- Cas concrets.

**ÉVALUATION** : Évaluation des compétences acquises *via* un questionnaire en début et fin de journée.

## QUALITÉ DES INTERVENANTS :

**Dr Jean-Marie GOMAS**, Médecin douleur soins palliatifs, Chargé de mission pour les Formations SFAP.

Cette formation est animée par des experts choisis par la FNEHAD en partenariat avec la SFAP sur la base de leur maîtrise du sujet traité et de leurs facultés pédagogiques à transmettre leur savoir et leur expertise.



## PROGRAMME

### → Clarification : les enjeux et les textes

- Mais que disent les Codes et les Lois ? Évolution des concepts et des définitions
- Conséquences pratiques
- « Liberté de choisir sa mort ? » : idées vraies , idées fausses

### → La sédation profonde n'est pas une « mort programmée »

- Les outils en pratiques : SEDAPALL
- Organisation de la sédation profonde en HAD

### → Ressenti des familles à domicile : quelles explications pour quel soutien ?

- Ambivalence et complexités
- Limites des prises en charges

### → Analyse de cas cliniques et d'expériences rapportées par les participants

# CALENDRIER 2024 DES FORMATIONS

**LES RENDEZ-VOUS  
DE LA FNEHAD**  
PAGES 5 À 7

**STRATÉGIE DES  
ÉTABLISSEMENTS  
DE SANTÉ**  
PAGES 8 À 19

**QUALITÉ ET GESTION  
DES RISQUES**  
PAGES 20 À 21

**EXPERTISES  
MÉTIERS**  
PAGES 22 À 45

## JANVIER 2024

24 ET 25 JANVIER

Maîtriser la nomenclature des actes infirmiers – niveau 1

30 JANVIER

**NOUVEAU** Campagnes budgétaires : maîtriser les différentes sources de financement de l'HAD

## FÉVRIER 2024

7 ET 8 FÉVRIER

Être secrétaire médical en HAD

## MARS 2024

12 MARS

Le suivi des plaies en HAD

13 MARS

Visibilité de l'HAD sur son territoire

14 MARS

Pratiques sédatives en HAD : du réglementaire à la mise en œuvre pratique  
*En partenariat avec la SFAP*

15 MARS

Symptômes graves en phase palliative en HAD : Que faire, que dire ?  
*En partenariat avec la SFAP*

19 MARS

Rendez-vous médicaments

20 ET 21 MARS

La prise en charge palliative d'un patient en HAD

21 ET 22 MARS

Maîtriser la nomenclature des actes infirmiers – niveau 1

26 MARS

Développer les prises en charge HAD en Ehpad

27 MARS

Devenir Médecin praticien d'HAD : quelques repères

28 ET 29 MARS

Se former au codage en HAD

## AVRIL 2024

3 AVRIL

Rendez-vous économique

4 ET 5 AVRIL

Infirmier de coordination en HAD : les clés de la réussite

## MAI 2024

14 MAI

**NOUVEAU** Indicateurs qualité ; IQSS, IFAQ et comment optimiser la qualité de la traçabilité pour suivre ces indicateurs

15 MAI

Familles difficiles en HAD : complexes ou pathologiques ?  
*En partenariat avec la SFAP*

16 MAI

HAD en EHPAD pour la fin de vie ? Créativités et limites  
*En partenariat avec la SFAP*

22 MAI

Rendez-vous Place des aidants en HAD

23 ET 24 MAI

Maîtriser la nomenclature des actes infirmiers – niveau 1

29 MAI

Comment développer la mention de réadaptation dans son établissement d'HAD

30 MAI

Développer l'activité de transfusions sanguines en HAD

## JUIN 2024

18 JUIN	Maîtriser la spécificités des patients pathologiques graves en HAD - Appréhender la fin de vie au domicile
19 JUIN	Spécificités de la prise en charge de la personne âgée au domicile
20 JUIN	Développer la prise en charge de l'insuffisance cardiaque en HAD
25 JUIN	« Mort programmée » ? Pour ne plus confondre euthanasie, suicide assisté, sédation profonde - <i>En partenariat avec la SFAP</i>
26 JUIN	<b>NOUVEAU</b> Comment développer la mention « <i>ante et post partum</i> » en HAD
27 JUIN	Comment développer la mention « Enfants de moins de 3 ans » en HAD

## SEPTEMBRE 2024

11 SEPTEMBRE	Le suivi des plaies en HAD
12 ET 13 SEPTEMBRE	Infirmier de coordination en HAD : les clés de la réussite
18 ET 19 SEPTEMBRE	Infirmier de liaison : lien avec les prescripteurs hospitaliers
26 SEPTEMBRE	Mettre en place une activité de chimiothérapie en HAD
26 ET 27 SEPTEMBRE	Maîtriser la nomenclature des actes infirmiers - niveau 1

## OCTOBRE 2024

1 <sup>er</sup> OCTOBRE	Séminaire des travailleurs sociaux
2 OCTOBRE	Séminaire des psychologues
3 OCTOBRE	Séminaire du collège des cadres de santé
8 OCTOBRE	Rendez-vous qualité et gestion des risques
9 OCTOBRE	Se préparer aux contrôles de l'Assurance Maladie
10 OCTOBRE	Pratiques sédatives en HAD : du réglementaire à la mise en œuvre pratique <i>En partenariat avec la SFAP</i>
11 OCTOBRE	Symptômes graves en phase palliative en HAD : Que faire, que dire ? <i>En partenariat avec la SFAP</i>
15 ET 16 OCTOBRE	Être Secrétaire médical en HAD
16 ET 17 OCTOBRE	La prise en charge palliative d'un patient en HAD

## NOVEMBRE 2024

6 NOVEMBRE	Nomenclature des actes infirmiers et négociations avec les IDEL - niveau 2
7 ET 8 NOVEMBRE	Être technicien de l'information médicale (TIM) en HAD
13 NOVEMBRE	Rendez-vous du numérique
14 ET 15 NOVEMBRE	Infirmier de coordination en HAD : les clés de la réussite
19 ET 20 NOVEMBRE	<b>NOUVEAU</b> Développer ses prises en charge auprès des prescripteurs Niveau 2 pour les IDE de liaison - <i>Formation en mode coaching</i>
19 NOVEMBRE	Comprendre, analyser et exploiter les tableaux OVALIDE
20 ET 21 NOVEMBRE	Être travailleur social en HAD



LES PROGRAMMES COMPLETS DES FORMATIONS SONT RÉGULIÈREMENT PUBLIÉS SUR L'ESPACE ADHÉRENT DE LA FNEHAD À LA RUBRIQUE « FORMATION ».

Les inscriptions se font uniquement en ligne sur :  
[www.fnehad.fr](http://www.fnehad.fr)

# CONDITIONS GÉNÉRALES DE VENTE

## OFFRE DE FORMATION RÉSERVÉE AUX ADHÉRENTS DE LA FNEHAD

### CONDITIONS D'INSCRIPTION ET MOYENS DE PAIEMENT

Les inscriptions se font uniquement en ligne sur le site dédié de la FNEHAD. Votre inscription sera considérée comme définitive dès finalisation de votre inscription en ligne. Tous les tarifs sont indiqués TTC. Le règlement du prix de la formation est à effectuer avant le jour de la formation, de préférence via le paiement en ligne, soit, le cas échéant, **par virement bancaire dans un délai de 7 jours après votre réservation en ligne**. Les paiements par les OPCO ne sont pas acceptés. Pour les organismes soumis au code des marchés publics, après réception de la facture et « service fait », le règlement devra être effectué au plus tard dans les 45 jours.

**Dans le cadre de formations limitées à 15 ou 20 personnes, la FNEHAD se réserve le droit de bloquer les inscriptions à deux participants par établissement.**

Pour tout virement bancaire, merci d'indiquer sur le libellé du virement au minimum le numéro d'adhérent **sous la forme ADHXXX et les 4 premiers chiffres de la référence de la facture.**

### CONDITIONS D'ANNULATION

En cas d'annulation notifiée par l'établissement **entre 4 jours et 8 jours ouvrés avant la date de la session**, des pénalités seront facturées à hauteur de **50 % du montant total TTC de l'inscription**. En cas d'annulation **3 jours ouvrés ou moins** avant la formation, les frais d'inscription seront **dus en totalité**.

### ANNULATION ET REPORT DU STAGE PAR LA FNEHAD

Dans certaines circonstances, la FNEHAD pourra être amenée à annuler ou à reporter une formation. Dans ces cas, elle en avertit au plus tôt et dans la mesure du possible l'établissement et/ou le stagiaire qui seront intégralement remboursés du montant de l'inscription.

### LIEU ET DÉROULEMENT DE LA SESSION DE FORMATION

Le lieu exact de formation sera précisé environ 4 semaines avant la date de la session de formation. Les formations sont annoncées en présentiel, cette organisation peut être revue selon l'évolution de la crise sanitaire et donner lieu à une organisation en distanciel. La FNEHAD se réserve le droit de remplacer un animateur ou un contenu de son programme si des circonstances indépendantes de sa volonté l'y obligent. Sauf exception, les sessions de formation commenceront à 9h. Un questionnaire d'évaluation sera remis à la fin de chaque session que chaque stagiaire pourra retourner à la FNEHAD.

### REPAS, HÉBERGEMENT ET DÉPLACEMENTS

Lorsque les déjeuners sont inclus dans le tarif, ils sont organisés par la FNEHAD. Les frais d'hébergement et de déplacement sont à la charge directe des établissements et/ou des inscrits.



**FNEHAD**

14, rue des Reculettes  
75013 Paris  
Tél.: 01 55 43 09 08

Service Formation : [formation@fnehad.fr](mailto:formation@fnehad.fr)

[www.fnehad.fr](http://www.fnehad.fr)  
 [@fnehad\\_info](https://twitter.com/fnehad_info)